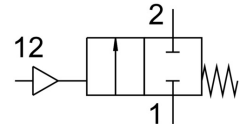
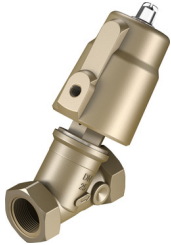


# Zawór kątowy VZXF-L-M22C-M-B-G1-230-H3B1-50-10

Numer produktu: 1002505

FESTO



## Karta danych

Cechy	Wartość
Konstrukcja	Zawór gniazdowy z napędem tłokowym
Sposób uruchamiania	pneumatyczny
Sposób uszczelnienia	miękki
Pozycja montażu	dowolny
Typ mocowania	Instalacja na przewodach
Przyłącze kabla	Mufa gwintowana G1 wg DIN ISO 228
Średnica nominalna	23 mm
Funkcja zaworu	2/2 zamknięty monostabilny
Kierunek przepływu	jednokierunkowy
Ciśnienie medium	0 MPa ... 1 MPa
Ciśnienie medium	0 bar ... 10 bar
Ciśnienie nominalne zaworu armaturowego PN	16
Funkcja odpowietrzenia	bez dławienia
Sposób powrotu	sprężyna mechaniczna
Rodzaj sterowania	sterowanie zewnętrzne
Przyłącze pneumatyczne	Gwint wewnętrzny G1/8
Ciśnienie robocze	0.6 MPa ... 1 MPa
Ciśnienie robocze	6 bar ... 10 bar
Ciśnienie robocze	87 psi ... 145 psi
Symbol	00991367
Medium	Para Płyn hydrauliczny na bazie oleju mineralnego Gazy obojętne Olej mineralny Woda Filtrowane sprężone powietrze, stopień filtracji 200 µm Ciecze neutralne
Kierunek przepływu	Pod gniazdem zaworowym, dla mediów ciekłych i gazowych
Medium robocze	Sprężone powietrze wg ISO 8573-1:2010 [7:4:4]
Maks. lepkość	600 mm <sup>2</sup> /s
Temperatura medium	-10 °C ... 80 °C
Temperatura otoczenia	-10 °C ... 60 °C
Przepływ Kv	9.6 m <sup>3</sup> /h
Informacja o materiałach	Zgodność z dyrektywą RoHS
Zgodność z LABS	VDMA24364-strefa III
Materiał obudowy zaworu procesowego	Mosiądz czerwony
Numer materiału obudowy zaworu procesowego	CC499K

<b>Cechy</b>	<b>Wartość</b>
Materiał uszczelki śruby	NBR
Materiał uszczelnienia gniazda	PTFE
Waga produktu	1500 g
Klasa odporności korozyjnej wg normy Festo	1 - niskie obciążenie korozyjne
Materiał obudowy napędu	Mosiądz