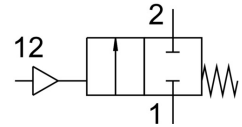


Zawór kątowy VZXF-L-M22C-M-A-G2-430-H3B1-50-4

Numer produktu: 1002510

FESTO



Karta danych

Cechy	Wartość
Konstrukcja	Zawór gniazdowy z napędem tłokowym
Sposób uruchamiania	pneumatyczny
Sposób uszczelnienia	miękki
Pozycja montażu	dowolny
Typ mocowania	Instalacja na przewodach
Przyłącze kabla	Mufa gwintowana G2 wg DIN ISO 228
Średnica nominalna	43 mm
Funkcja zaworu	2/2 zamknięty monostabilny
Kierunek przepływu	jednokierunkowy
Ciśnienie medium	0 MPa ... 0.4 MPa
Ciśnienie medium	0 bar ... 4 bar
Ciśnienie nominalne zaworu armaturowego PN	16
Funkcja odpowietrzenia	bez dławienia
Sposób powrotu	sprężyna mechaniczna
Rodzaj sterowania	sterowanie zewnętrzne
Przyłącze pneumatyczne	Gwint wewnętrzny G1/8
Ciśnienie robocze	0.6 MPa ... 1 MPa
Ciśnienie robocze	6 bar ... 10 bar
Ciśnienie robocze	87 psi ... 145 psi
Symbol	00991367
Medium	Para Gazy obojętne Filtrowane sprężone powietrze, stopień filtracji 200 µm
Kierunek przepływu	Nad gniazdem zaworu, dla mediów gazowych
Medium robocze	Sprężone powietrze wg ISO 8573-1:2010 [7:4:4]
Maks. lepkość	600 mm ² /s
Temperatura medium	-10 °C ... 80 °C
Temperatura otoczenia	-10 °C ... 60 °C
Przepływ Kv	28 m ³ /h
Informacja o materiałach	Zgodność z dyrektywą RoHS
Zgodność z LABS	VDMA24364-strefa III
Materiał obudowy zaworu procesowego	Mosiądz czerwony
Numer materiału obudowy zaworu procesowego	CC499K
Materiał uszczelki śruby	NBR
Materiał uszczelnienia gniazda	PTFE
Waga produktu	2800 g

Cechy	Wartość
Znak CE (patrz deklaracja zgodności)	zgodne z dyrektywą UE w sprawie urządzeń ciśnieniowych
Znak UKCA (patrz deklaracja zgodności)	wg przepisów UK dotyczącymi urządzeń ciśnieniowych
Klasa odporności korozyjnej wg normy Festo	1 - niskie obciążenie korozyjne
Materiał obudowy napędu	Mosiądz