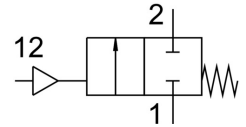


Zawór kątowy VZXF-L-M22C-M-B-G1-240-M1-V4V4T-80-22

FESTO

Numer produktu: 1002526



Karta danych

| Cechy | Wartość |
|--|--|
| Konstrukcja | Zawór gniazdowy z napędem tłokowym |
| Sposób uruchamiania | pneumatyczny |
| Sposób uszczelnienia | miękki |
| Pozycja montażu | dowolny |
| Typ mocowania | Instalacja na przewodach |
| Przyłącze kabla | Mufa gwintowana G1 wg DIN ISO 228 |
| Średnica nominalna | 24 mm |
| Funkcja zaworu | 2/2 zamknięty monostabilny |
| Kierunek przepływu | jednokierunkowy |
| Ciśnienie medium | 0 MPa ... 2.2 MPa |
| Ciśnienie medium | 0 bar ... 22 bar |
| Ciśnienie nominalne zaworu armaturowego PN | 40 |
| Funkcja odpowietrzenia | bez dławienia |
| Sposób powrotu | sprężyna mechaniczna |
| Rodzaj sterowania | sterowanie zewnętrzne |
| Przyłącze pneumatyczne | Gwint wewnętrzny G1/8 |
| Ciśnienie robocze | 0.6 MPa ... 1 MPa |
| Ciśnienie robocze | 6 bar ... 10 bar |
| Ciśnienie robocze | 87 psi ... 145 psi |
| Symbol | 00991367 |
| Medium | Para Płyn hydrauliczny na bazie oleju mineralnego Gazy obojętne Olej mineralny Woda Filtrowane sprężone powietrze, stopień filtracji 200 µm Ciecze neutralne |
| Kierunek przepływu | Pod gniazdem zaworowym, dla mediów ciekłych i gazowych |
| Medium robocze | Sprężone powietrze wg ISO 8573-1:2010 [7:4:4] |
| Maks. lepkość | 600 mm ² /s |
| Temperatura medium | -40 °C ... 200 °C |
| Temperatura otoczenia | -10 °C ... 60 °C |
| Przepływ Kv | 12 m ³ /h |
| Informacja o materiałach | Zgodność z dyrektywą RoHS |
| Zgodność z LABS | VDMA24364-strefa III |
| Materiał obudowy zaworu procesowego | Odlew ze stali szlachetnej |
| Numer materiału obudowy zaworu procesowego | 1.4408 |

| Cechy | Wartość |
|--|--------------------------------|
| Materiał uszczelki śruby | PTFE |
| Materiał uszczelnienia gniazda | PTFE |
| Waga produktu | 3600 g |
| Klasa odporności korozyjnej wg normy Festo | 3 - silne obciążenie korozyjne |
| Materiał obudowy napędu | Nierdzewna stal stopowa |