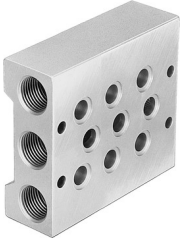


Blok przyłączeniowy PRS-1/4-3

Numer produktu: 10186

FESTO



Karta danych

| Cechy | Wartość |
|---------------------------------|----------------------------------|
| Maks. liczba pozycji zaworowych | 3 |
| Zgodność z LABS | VDMA24364-B1/B2-L |
| Waga produktu | 750 g |
| Typ mocowania | Przy pomocy otworów przelotowych |
| Przyłącze pneumatyczne 1 | G1/2 |
| Przyłącze pneumatyczne 3 | G1/2 |
| Przyłącze pneumatyczne 5 | G1/2 |
| Materiał płyty przyłączeniowej | Aluminium |