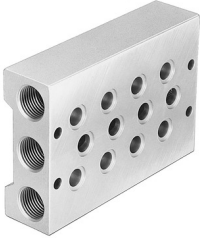


Blok przyłączeniowy PRS-1/4-4

Numer produktu: 10187

FESTO



Karta danych

Cechy	Wartość
Maks. liczba pozycji zaworowych	4
Zgodność z LABS	VDMA24364-B1/B2-L
Waga produktu	900 g
Typ mocowania	Przy pomocy otworów przelotowych
Przyłącze pneumatyczne 1	G1/2
Przyłącze pneumatyczne 3	G1/2
Przyłącze pneumatyczne 5	G1/2
Materiał płyty przyłączeniowej	Aluminium