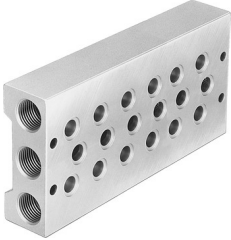


# Blok przyłączeniowy PRS-1/4-6

Numer produktu: 10189

FESTO



## Karta danych

Cechy	Wartość
Maks. liczba pozycji zaworowych	6
Zgodność z LABS	VDMA24364-B1/B2-L
Waga produktu	1230 g
Typ mocowania	Przy pomocy otworów przelotowych
Przyłącze pneumatyczne 1	G1/2
Przyłącze pneumatyczne 3	G1/2
Przyłącze pneumatyczne 5	G1/2
Materiał płyty przyłączeniowej	Aluminium