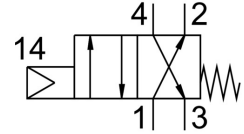


Zawór do montażu na panel przedni SVS-4-1/8

Numer produktu: 10192

FESTO



Karta danych

Cechy	Wartość
Funkcja zaworu	4/2 monostabilny
Sposób uruchamiania	mechaniczny
Normalny przepływ nominalny	120 l/min
Pneumatyczne przyłącze robocze	G1/8
Ciśnienie robocze	0.35 MPa ... 0.8 MPa
Ciśnienie robocze	3.5 bar ... 8 bar
Konstrukcja	Tłoczkowo-gniazdowa
Sposób powrotu	sprężyna mechaniczna
Sposób uszczelnienia	miękki
Pozycja montażu	dowolny
Rodzaj sterowania	bezpośrednie
Kierunek przepływu	jednokierunkowy
Symbol	00991108
Ochrona przeciwwybuchowa	Strefa 1 (ATEX) Strefa 2 (ATEX) Strefa 21 (ATEX) Strefa 22 (ATEX)
Medium robocze	Sprężone powietrze wg ISO 8573-1:2010 [-:-:-]
Zgodność z LABS	VDMA24364-B1/B2-L
Temperatura otoczenia	-10 °C ... 60 °C
Siła uruchamiania	8 N
Typ mocowania	Przy pomocy otworów przelotowych
Przyłącze pneumatyczne 1	G1/8
Przyłącze pneumatyczne 2	G1/8
Przyłącze pneumatyczne 3	G1/8
Przyłącze pneumatyczne 4	G1/8
Materiał pokrywy	Polioksymetylen
Materiał uszczelnień	NBR TPE-U(PU)
Materiał obudowy	Aluminium