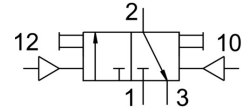
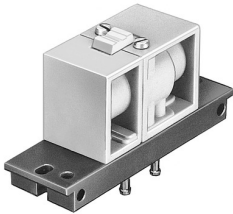



Zawór pneumatyczny J-3-PK-3

Numer produktu: 10772

FESTO



 [General operating condition](#)

Karta danych

Cechy	Wartość
Funkcja zaworu	3/2 bistabilny
Normalny przepływ nominalny	100 l/min
Pneumatyczne przyłącze robocze	PK-3
Ciśnienie robocze	-0.9 bar ... 8 bar
Konstrukcja	Zawór tłoczkowo-suwakowy
Średnica nominalna	2.5 mm
Symbol	00991377
Czas przełączania	7 ms
Ochrona przeciwwybuchowa	Należy przestrzegać informacji zawartych w certyfikacie. Strefa 1 (ATEX) Strefa 2 (ATEX) Strefa 21 (ATEX) Strefa 22 (ATEX)
Medium robocze	Sprężone powietrze wg ISO 8573-1:2010 [7:-:-]
Zgodność z LABS	VDMA24364-strefa III
Temperatura otoczenia	-10 °C ... 60 °C
Waga produktu	75 g
Typ mocowania	opcjonalnie: na płycie przyłączeniowej na ramie montażowej Przy pomocy otworów przelotowych
Przyłącze zasilania pilotów 12	PK-3
Przyłącze zasilania pilotów 14	PK-3
Przyłącze pneumatyczne 1	PK-3
Przyłącze pneumatyczne 4	PK-3
Przyłącze pneumatyczne 5	PK-3
Materiał płyty przyłączeniowej	Mosiądz Wzmocniony PPS
Materiał uszczelnień	NBR
Materiał obudowy	Tworzywo sztuczne Cynkowy odlew kokilowy