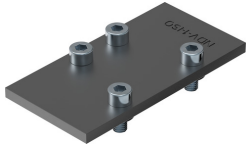


Płyta zaślepka NDV-2-ISO

Numer produktu: 11308

FESTO



 [General operating condition](#)

Karta danych

Cechy	Wartość
W oparciu o normę	ISO 5599-1
Spełnia normę	ISO 5599-1
Medium robocze	Sprężone powietrze wg ISO 8573-1:2010 [7:-:-]
Uwaga dotycząca medium roboczego/sterującego	Możliwa praca z powietrzem olejnym (po rozpoczęciu olejenia trzeba je kontynuować)
Zgodność z LABS	VDMA24364-B1/B2-L
Waga produktu	166 g
Materiał płyty przyłączeniowej	Stal