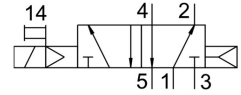
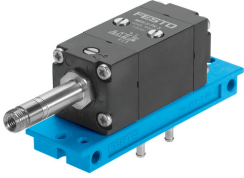


Elektrozawór MFH-5-PK-3-L

Numer produktu: 11546

FESTO



[PDF](#) General operating condition

Karta danych

Cechy	Wartość
Funkcja zaworu	5/2 monostabilny
Normalny przepływ nominalny	105 l/min
Pneumatyczne przyłącze robocze	PK-3
Ciśnienie robocze	1.5 bar ... 8 bar
Konstrukcja	Gniazdo talerzowe
Średnica nominalna	2.5 mm
Sposób uszczelnienia	miękki
Symbol	00991049
Czas wyłączenia	22 ms
Czas włączenia	14 ms
Medium robocze	Sprężone powietrze wg ISO 8573-1:2010 [7:-:-]
Zgodność z LABS	VDMA24364-B1/B2-L
Temperatura medium	-10 °C ... 60 °C
Temperatura otoczenia	-5 °C ... 40 °C
Waga produktu	270 g
Typ mocowania	opcjonalnie: na płycie przyłączeniowej na ramie montażowej Przy pomocy otworów przelotowych
Przyłącze pneumatyczne 1	PK-3
Przyłącze pneumatyczne 2	PK-3
Przyłącze pneumatyczne 3	PK-3
Przyłącze pneumatyczne 4	PK-3
Przyłącze pneumatyczne 5	PK-3
Informacja o materiałach	Zgodność z dyrektywą RoHS
Materiał płyty przyłączeniowej	Aluminium anodowany
Materiał uszczelnień	NBR
Materiał obudowy	Aluminium anodowany