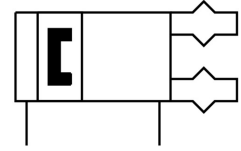
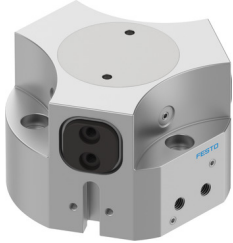


Chwytnak trójszczękowy HGDD-40-A

Numer produktu: 1163040

FESTO



Karta danych

Cechy	Wartość
Wielkość	40
Skok na szczękę chwytającą	6 mm
Maks. zmiennosc	≤0.2 mm
Maks. luz katowy szczęk chwytaka ax, ay	≤0.1 deg
Maks. luz szczęk chwytających Sz	≤0.05 mm
Symetria obrotowa	≤0.2 mm
Dokladnosc powtarzalnosc chwytaka	≤0.03 mm
Liczba szczęk chwytaka	3
Pozycja montazu	dowolny
Sposob dzialania	dwustronnego dzialania
Funkcja chwytaka	3-punktowy
Konstrukcja	Równia pochyla wymuszony przebieg ruchu
Sygnalizacja polozenia	do wyłącznika zblizeniowego
Symbol	00991894
Calkowita sila chwytu przy 0,6 MPa (6 bar, 87 psi), otwieranie	648 N
Calkowita sila chwytu przy 0,6 MPa (6 bar, 87 psi), zamykanie	600 N
Cisnienie robocze	3 bar ... 8 bar
Cisnienie robocze powietrza nadmuchiowego	0 bar ... 0.5 bar
Maks. czestotliwosc robocza chwytaka	≤4 Hz
Min. czas otwarcia przy 0,6 MPa (6 bar, 87 psi)	78 ms
Min. czas zamykania przy 0,6 MPa (6 bar, 87 psi)	106 ms
Medium robocze	Sprężone powietrze wg ISO 8573-1:2010 [7:4:4]
Uwaga dotyczaca medium roboczego/sterujacego	Mozliwa praca z powietrzem olejonym (po rozpoczeciu olejowania trzeba je kontynuowac)
Klasa odpornosci korozyjnej wg normy Festo	2 - srednie obciazenie korozyjne
Zgodnosc z LABS	VDMA24364-B2-L
Stopien ochrony	IP65
Temperatura otoczenia	5 °C ... 60 °C
Sila chwytu na szczekę chwytającą przy 0,6 MPa (6 bar, 87 psi) , otwieranie	216 N
Sila chwytu na szczekę chwytającą przy 0,6 MPa (6 bar, 87 psi), zamykanie	200 N
Masowy moment bezwladnosc	3.331 kgcm ²
Maks. sila na szczekach chwytaka Fz, statyczna	700 N
Maks. moment na szczekę chwytaka Mx, statyczny	25 Nm
Maks. moment na szczekę chwytaka My statyczny	18 Nm

Cechy	Wartość
Maks. moment na szczęce chwytaka Mz statyczny	20 Nm
Interwał smarowania uzupełniającego elementów prowadnic	5 MioCyc
Maks. masa na zewnętrzny palec chwytaka	130 g
Waga produktu	599 g
Typ mocowania	opcjonalnie: z otworem przelotowym i kołkiem pasowanym przy pomocy gwintu wew. i kołka pasowanego
Przyłącze pneumatyczne powietrza nadmuchowego	M3
Przyłącze pneumatyczne	M5
Informacja o materiałach	Zgodność z dyrektywą RoHS
Materiał zaślepki	Nierdzewna stal stopowa
Materiał obudowy	Stop aluminium, anodowany na gładko
Materiał szczęk chwytaka	Stal, hartowana