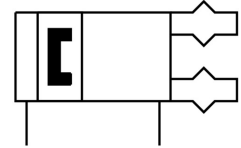
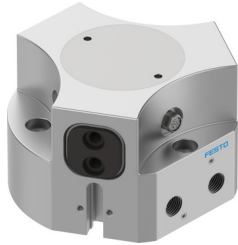


# Chwytek trójszczękowy HGDD-50-A

Numer produktu: 1163043

FESTO



## Karta danych

Cechy	Wartość
Wielkość	50
Skok na szczękę chwytającą	8 mm
Maks. zmiennność	≤0.2 mm
Maks. luz kątowy szczęk chwytaka ax, ay	≤0.1 deg
Maks. luz szczęk chwytających Sz	≤0.05 mm
Symetria obrotowa	≤0.2 mm
Dokładność powtarzalności chwytaka	≤0.03 mm
Liczba szczęk chwytaka	3
Pozycja montażu	dowolny
Sposób działania	dwustronnego działania
Funkcja chwytaka	3-punktowy
Konstrukcja	Równia pochyła wymuszony przebieg ruchu
Sygnalizacja położenia	do wyłącznika zbliżeniowego
Symbol	00991894
Całkowita siła chwytu przy 0,6 MPa (6 bar, 87 psi), otwieranie	1113 N
Całkowita siła chwytu przy 0,6 MPa (6 bar, 87 psi), zamykanie	1044 N
Ciśnienie robocze	3 bar ... 8 bar
Ciśnienie robocze powietrza nadmuchiowego	0 bar ... 0.5 bar
Maks. częstotliwość robocza chwytaka	≤4 Hz
Min. czas otwarcia przy 0,6 MPa (6 bar, 87 psi)	93 ms
Min. czas zamykania przy 0,6 MPa (6 bar, 87 psi)	128 ms
Medium robocze	Sprężone powietrze wg ISO 8573-1:2010 [7:4:4]
Uwaga dotycząca medium roboczego/sterującego	Możliwa praca z powietrzem olejnym (po rozpoczęciu olejowania trzeba je kontynuować)
Klasa odporności korozyjnej wg normy Festo	2 - średnie obciążenie korozyjne
Zgodność z LABS	VDMA24364-B2-L
Stopień ochrony	IP65
Temperatura otoczenia	5 °C ... 60 °C
Siła chwytu na szczękę chwytającą przy 0,6 MPa (6 bar, 87 psi) , otwieranie	371 N
Siła chwytu na szczękę chwytającą przy 0,6 MPa (6 bar, 87 psi), zamykanie	348 N
Masowy moment bezwładności	9.65 kgcm <sup>2</sup>
Maks. siła na szczękach chwytaka Fz, statyczna	1300 N
Maks. moment na szczęce chwytaka Mx, statyczny	45 Nm
Maks. moment na szczęce chwytaka My statyczny	30 Nm

Cechy	Wartość
Maks. moment na szczęce chwytaka Mz statyczny	30 Nm
Interwał smarowania uzupełniającego elementów prowadnic	5 MioCyc
Maks. masa na zewnętrzny palec chwytaka	276 g
Waga produktu	1117 g
Typ mocowania	opcjonalnie: z otworem przelotowym i kołkiem pasowanym przy pomocy gwintu wew. i kołka pasowanego
Przyłącze pneumatyczne powietrza nadmuchowego	M5
Przyłącze pneumatyczne	G1/8
Informacja o materiałach	Zgodność z dyrektywą RoHS
Materiał zaślepki	Nierdzewna stal stopowa
Materiał obudowy	Stop aluminium, anodowany na gładko
Materiał szczęk chwytaka	Stal, hartowana