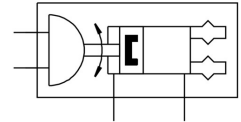


Jednostka obrotowa z chwytakiem HGDS-PP-12-P1-A-B

FESTO

Numer produktu: 1187956



Karta danych

| Cechy | Wartość |
|---|---|
| Wielkość | 12 |
| Zakres ustawiania kąta obrotu | 0 deg ... 210 deg |
| Skok na szczękę chwytającą | 2.5 mm |
| Maks. luz kątowy szczęk chwytaka ax, ay | 0.1 deg |
| Maks. luz szczęk chwytających Sz | 0.02 mm |
| Kąt obrotu | 210 deg |
| Liczba szczęk chwytaka | 2 |
| Amortyzacja napędu wahadłowego | Elastyczne pierścienie / płytki tłumiące z obu stron, regulowane położenia krańcowe, ze stałym ogranicznikiem |
| Pozycja montażu | dowolny |
| Regulacja precyzyjna napędu ćwierćobrotowego | -6 deg |
| Sposób działania | dwustronnego działania |
| Funkcja chwytaka | Równoległe |
| Konstrukcja | Napęd wahadłowy z chwytakiem równoległym i napędem chwytaka |
| Sygnalizacja położenia chwytaka | z wyłącznikiem zbliżeniowym |
| Sygnalizacja położenia napędu wahadłowego | z wyłącznikiem zbliżeniowym |
| Symbol | 00991893 |
| Ciśnienie robocze | 3 bar ... 8 bar |
| Maks. częstotliwość obrotowa przy 0,6 MPa (6 bar, 87 psi) | 2 Hz |
| Min. czas otwarcia przy 0,6 MPa (6 bar, 87 psi) | 40 ms |
| Min. czas zamykania przy 0,6 MPa (6 bar, 87 psi) | 60 ms |
| Medium robocze | Sprężone powietrze wg ISO 8573-1:2010 [7:4:4] |
| Uwaga dotycząca medium roboczego/sterującego | Możliwa praca z powietrzem olejonym (po rozpoczęciu olejenia trzeba je kontynuować) |
| Klasa odporności korozyjnej wg normy Festo | 2 - średnie obciążenie korozyjne |
| Zgodność z LABS | VDMA24364-B2-L |
| Temperatura otoczenia | 5 °C ... 60 °C |
| Siła chwytu na szczękę chwytającą przy 0,6 MPa (6 bar, 87 psi) , otwieranie | 42 N |
| Całkowita siła chwytu przy 0,6 MPa (6 bar, 87 psi), otwieranie | 84 N |
| Siła chwytu na szczękę chwytającą przy 0,6 MPa (6 bar, 87 psi), zamykanie | 37 N |
| Całkowita siła chwytu przy 0,6 MPa (6 bar, 87 psi), zamykanie | 74 N |
| Maks. siła na szczękach chwytaka Fz, statyczna | 90 N |
| Maks. moment na szczęce chwytaka Mx, statyczny | 6 Nm |
| Maks. moment na szczęce chwytaka My statyczny | 6 Nm |

| Cechy | Wartość |
|--|--|
| Maks. moment na szczęce chwytaka Mz statyczny | 6 Nm |
| Teoretyczny moment obrotowy przy 0,6 MPa (6 bar, 87 psi) | 0.85 Nm |
| Waga produktu | 505 g |
| Maks. masa na zewnętrzny palec chwytaka | 30 g |
| Typ mocowania | opcjonalnie: Przy pomocy gwintu wew. i tulejki centrującej Przy pomocy otworu przelotowego i tulejki centrującej z rowkiem typu „jaskółczy ogon” |
| Przyłącze pneumatyczne | M5 |
| Informacja o materiałach | Zgodność z dyrektywą RoHS |
| Materiał wałka napędu | Stal |
| Materiał pokrywy | Aluminium Polioksymetylen |
| Materiał uszczelnień | NBR |
| Materiał obudowy | Stop aluminium do przeróbki plastycznej |
| Materiał szczęk chwytaka | Stal wysokostopowa nierdzewna |