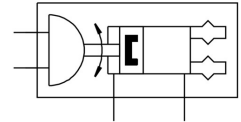


Jednostka obrotowa z chwytakiem HGDS-PP-20-P1-A-B

FESTO

Numer produktu: 1187962



Karta danych

Cechy	Wartość
Wielkość	20
Zakres ustawiania kąta obrotu	0 deg ... 210 deg
Skok na szczękę chwytającą	7 mm
Maks. luz kątowy szczęk chwytaka ax, ay	0.1 deg
Maks. luz szczęk chwytających Sz	0.02 mm
Kąt obrotu	210 deg
Liczba szczęk chwytaka	2
Amortyzacja napędu wahadłowego	Elastyczne pierścienie / płytki tłumiące z obu stron, regulowane położenia krańcowe, ze stałym ogranicznikiem
Pozycja montażu	dowolny
Regulacja precyzyjna napędu ćwierćobrotowego	-6 deg
Sposób działania	dwustronnego działania
Funkcja chwytaka	Równoległe
Konstrukcja	Napęd wahadłowy z chwytakiem równoległym i napędem chwytaka
Sygnalizacja położenia chwytaka	z wyłącznikiem zbliżeniowym
Sygnalizacja położenia napędu wahadłowego	z wyłącznikiem zbliżeniowym
Symbol	00991893
Ciśnienie robocze	3 bar ... 8 bar
Maks. częstotliwość obrotowa przy 0,6 MPa (6 bar, 87 psi)	2 Hz
Min. czas otwarcia przy 0,6 MPa (6 bar, 87 psi)	60 ms
Min. czas zamykania przy 0,6 MPa (6 bar, 87 psi)	70 ms
Medium robocze	Sprężone powietrze wg ISO 8573-1:2010 [7:4:4]
Uwaga dotycząca medium roboczego/sterującego	Możliwa praca z powietrzem olejnym (po rozpoczęciu olejenia trzeba je kontynuować)
Klasa odporności korozyjnej wg normy Festo	2 - średnie obciążenie korozyjne
Zgodność z LABS	VDMA24364-B2-L
Temperatura otoczenia	5 °C ... 60 °C
Siła chwytu na szczękę chwytającą przy 0,6 MPa (6 bar, 87 psi) , otwieranie	96 N
Całkowita siła chwytu przy 0,6 MPa (6 bar, 87 psi), otwieranie	192 N
Siła chwytu na szczękę chwytającą przy 0,6 MPa (6 bar, 87 psi), zamykanie	84 N
Całkowita siła chwytu przy 0,6 MPa (6 bar, 87 psi), zamykanie	168 N
Maks. siła na szczękach chwytaka Fz, statyczna	250 N
Maks. moment na szczęce chwytaka Mx, statyczny	22 Nm
Maks. moment na szczęce chwytaka My statyczny	22 Nm

Cechy	Wartość
Maks. moment na szczęce chwytaka Mz statyczny	22 Nm
Teoretyczny moment obrotowy przy 0,6 MPa (6 bar, 87 psi)	2.5 Nm
Waga produktu	1260 g
Maks. masa na zewnętrzny palec chwytaka	100 g
Typ mocowania	opcjonalnie: Przy pomocy gwintu wew. i tulejki centrującej Przy pomocy otworu przelotowego i tulejki centrującej z rowkiem typu „jaskółczy ogon”
Przyłącze pneumatyczne	M5
Informacja o materiałach	Zgodność z dyrektywą RoHS
Materiał wałka napędu	Stal
Materiał pokrywy	Aluminium Polioksymetylen
Materiał uszczelnień	NBR
Materiał obudowy	Stop aluminium do przeróbki plastycznej
Materiał szczęk chwytaka	Stal wysokostopowa nierdzewna