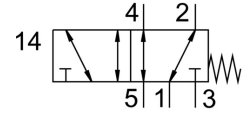


Zawór do montażu na panel przedni SV-5-M5-B

Numer produktu: 11914

FESTO



Karta danych

Cechy	Wartość
Funkcja zaworu	5/2 monostabilny
Sposób uruchamiania	ręczne
Normalny przepływ nominalny	95 l/min
Ciśnienie robocze	0 MPa ... 0.8 MPa
Ciśnienie robocze	0 bar ... 8 bar
Konstrukcja	Zawór gniazdowy ze sprężyną powrotną
Sposób powrotu	sprężyna mechaniczna
Średnica nominalna	2.3 mm
Sposób uszczelnienia	miękki
Pozycja montażu	dowolny
Rodzaj sterowania	bezpośrednie
Symbol	00991339
Pokrycie	przekrycie dodatnie
Ochrona przeciwwybuchowa	Strefa 1 (ATEX) Strefa 2 (ATEX) Strefa 21 (ATEX) Strefa 22 (ATEX)
Medium robocze	Sprężone powietrze wg ISO 8573-1:2010 [-:-:-]
Zgodność z LABS	VDMA24364-B1/B2-L
Temperatura otoczenia	-10 °C ... 60 °C
Siła uruchamiania	17 N
Waga produktu	53 g
Typ mocowania	Montaż na panelu przednim Przy pomocy otworów przelotowych
Przyłącze pneumatyczne 1	M5
Materiał uszczelnień	NBR
Materiał obudowy	Tworzywo sztuczne Mosiądz