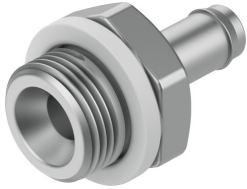


Złącze z końcówką nasadkową CN-1/8-PK-6

Numer produktu: 11946

FESTO



Karta danych

Cechy	Wartość
Średnica nominalna	5.3 mm
Rodzaj uszczelnienia części z gwintem	Pierścień uszczelniający
Ciśnienie robocze w całym zakresie temperatury	-0.95 bar ... 10 bar
Medium robocze	Sprężone powietrze wg ISO 8573-1:2010 [7:-:-]
Uwaga dotycząca medium roboczego/sterującego	Możliwa praca z powietrzem olejnym (po rozpoczęciu olejenia trzeba je kontynuować)
Klasa odporności korozyjnej wg normy Festo	2 - średnie obciążenie korozyjne
Zgodność z LABS	VDMA24364-B1/B2-L
Temperatura otoczenia	0 °C ... 60 °C
Przyłącze pneumatyczne 1	Gwint zewnętrzny G1/8
Przyłącze pneumatyczne 2	do przewodu o średnicy zewn. 8 mm
Informacja o materiałach	Zgodność z dyrektywą RoHS
Materiał obudowy	Aluminium