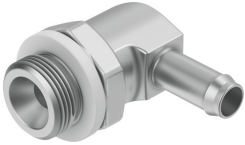


Złączka-L z końcówką nasadkową LCN-1/8-PK-6

Numer produktu: 11957

FESTO



Karta danych

| Cechy | Wartość |
|--|--|
| Średnica nominalna | 4.9 mm |
| Rodzaj uszczelnienia części z gwintem | Pierścień uszczelniający |
| Ciśnienie robocze w całym zakresie temperatury | -0.95 bar ... 10 bar |
| Medium robocze | Sprężone powietrze wg ISO 8573-1:2010 [7:-:-] |
| Uwaga dotycząca medium roboczego/sterującego | Możliwa praca z powietrzem olejnym (po rozpoczęciu olejenia trzeba je kontynuować) |
| Klasa odporności korozyjnej wg normy Festo | 2 - średnie obciążenie korozyjne |
| Zgodność z LABS | VDMA24364-B1/B2-L |
| Temperatura otoczenia | 0 °C ... 60 °C |
| Przyłącze pneumatyczne 1 | Gwint zewnętrzny G1/8 |
| Przyłącze pneumatyczne 2 | do przewodu o średnicy zewn. 8 mm |
| Informacja o materiałach | Zgodność z dyrektywą RoHS |
| Materiał obudowy | Aluminium Cynkowy odlew kokilowy |