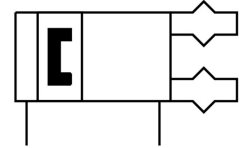
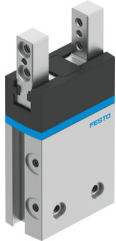


# Chwytnik równoległy DHPS-10-A

Numer produktu: 1254040

FESTO



## Karta danych

Cechy	Wartość
Wielkość	10
Skok na szczękę chwytającą	3 mm
Maks. zmiennosc	≤0.2 mm
Maks. luz kątowy szczęk chwytaka ax, ay	<0.5 deg
Maks. luz szczęk chwytających Sz	<0.02 mm
Symetria obrotowa	≤0.2 mm
Dokładność powtarzalności chwytaka	<0.02 mm
Liczba szczęk chwytaka	2
Pozycja montażu	dowolny
Sposób działania	dwustronnego działania
Funkcja chwytaka	Równoległe
Konstrukcja	Dźwignia wymuszony przebieg ruchu
Prowadnica	Prowadnica ślizgowa
Sygnalizacja położenia	do wyłącznika zbliżeniowego
Symbol	00991894
Całkowita siła chwytu przy 0,6 MPa (6 bar, 87 psi), otwieranie	80 N
Całkowita siła chwytu przy 0,6 MPa (6 bar, 87 psi), zamykanie	70 N
Ciśnienie robocze	0.2 MPa ... 0.8 MPa
Ciśnienie robocze	2 bar ... 8 bar
Ciśnienie robocze	29 psi ... 116 psi
Maks. częstotliwość robocza chwytaka	4 Hz
Min. czas otwarcia przy 0,6 MPa (6 bar, 87 psi)	21 ms
Min. czas zamykania przy 0,6 MPa (6 bar, 87 psi)	28 ms
Maks. masa na zewnętrzny palec chwytaka	60 g
Medium robocze	Sprężone powietrze wg ISO 8573-1:2010 [7:4:4]
Uwaga dotycząca medium roboczego/sterującego	Możliwa praca z powietrzem olejnym (po rozpoczęciu olejenia trzeba je kontynuować)
Klasa odporności korozyjnej wg normy Festo	1 - niskie obciążenie korozyjne
Zgodność z LABS	VDMA24364-B2-L
Przydatność do produkcji akumulatorów litowo-jonowych	Nie wolno stosować metali, w których zawartość miedzi przekracza 5% masy. Wyjątkiem są płytki drukowane, kable, złącza elektryczne i cewki
Temperatura otoczenia	5 °C ... 60 °C
Siła chwytu na szczękę chwytającą przy 0,6 MPa (6 bar, 87 psi), otwieranie	39 N
Siła chwytu na szczękę chwytającą przy 0,6 MPa (6 bar, 87 psi), zamykanie	34.5 N

Cechy	Wartość
Masowy moment bezwładności	0.079 kgcm <sup>2</sup>
Maks. siła na szczękach chwytaka Fz, statyczna	60 N
Maks. moment na szczęce chwytaka Mx, statyczny	3 Nm
Maks. moment na szczęce chwytaka My statyczny	3 Nm
Maks. moment na szczęce chwytaka Mz statyczny	3 Nm
Interwał smarowania uzupełniającego elementów prowadnic	10 MioCyc
Waga produktu	67 g
Typ mocowania	opcjonalnie: Przy pomocy gwintu wew. i tulejki centrującej Przy pomocy otworu przelotowego i tulejki centrującej
Przylącze pneumatyczne	M3
Informacja o materiałach	Zgodność z dyrektywą RoHS
Materiał zaślepki	PA
Materiał obudowy	Stop aluminium, twardo anodowany
Materiał szczęk chwytaka	Stal wysokostopowa nierdzewna