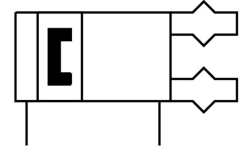
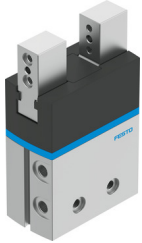


Chwytek równoległy DHPS-35-A

Numer produktu: 1254052

FESTO



Karta danych

Cechy	Wartość
Wielkość	35
Skok na szczękę chwytającą	12.5 mm
Maks. zmiennność	≤0.2 mm
Maks. luz kątowy szczęk chwytaka ax, ay	<0.5 deg
Maks. luz szczęk chwytających Sz	<0.02 mm
Symetria obrotowa	≤0.2 mm
Dokładność powtarzalności chwytaka	<0.02 mm
Liczba szczęk chwytaka	2
Typ napędu	pneumatyczny
Pozycja montażu	dowolny
Sposób działania	dwustronnego działania
Funkcja chwytaka	Równoległe
Zabezpieczenie siły chwytania	brak
Konstrukcja	Dźwignia wymuszony przebieg ruchu
Prowadnica	Prowadnica ślizgowa
Sygnalizacja położenia	do wyłącznika zbliżeniowego
Symbol	00991894
Całkowita siła chwytu przy 0,6 MPa (6 bar, 87 psi), otwieranie	970 N
Całkowita siła chwytu przy 0,6 MPa (6 bar, 87 psi), zamykanie	910 N
Ciśnienie robocze	0.2 MPa ... 0.8 MPa
Ciśnienie robocze	2 bar ... 8 bar
Ciśnienie robocze	29 psi ... 116 psi
Maks. częstotliwość robocza chwytaka	2 Hz
Min. czas otwarcia przy 0,6 MPa (6 bar, 87 psi)	95 ms
Min. czas zamykania przy 0,6 MPa (6 bar, 87 psi)	123 ms
Maks. masa na zewnętrzny palec chwytaka	450 g
Medium robocze	Sprężone powietrze wg ISO 8573-1:2010 [7:4:4]
Uwaga dotycząca medium roboczego/sterującego	Możliwa praca z powietrzem olejonym (po rozpoczęciu olejenia trzeba je kontynuować)
Klasa odporności korozyjnej wg normy Festo	1 - niskie obciążenie korozyjne
Zgodność z LABS	VDMA24364-B2-L
Przydatność do produkcji akumulatorów litowo-jonowych	Nie wolno stosować metali, w których zawartość miedzi przekracza 5% masy. Wyjątkiem są płytki drukowane, kable, złącza elektryczne i cewki
Temperatura otoczenia	5 °C ... 60 °C
Siła chwytu na szczękę chwytającą przy 0,6 MPa (6 bar, 87 psi) , otwieranie	483 N

Cechy	Wartość
Siła chwytu na szczękę chwytającą przy 0,6 MPa (6 bar, 87 psi), zamykanie	450 N
Masowy moment bezwładności	12.7 kgcm ²
Maks. siła na szczękach chwytaka Fz, statyczna	450 N
Maks. moment na szczęce chwytaka Mx, statyczny	50 Nm
Maks. moment na szczęce chwytaka My statyczny	50 Nm
Maks. moment na szczęce chwytaka Mz statyczny	50 Nm
Interwał smarowania uzupełniającego elementów prowadnic	10 MioCyc
Waga produktu	1285 g
Typ mocowania	opcjonalnie: Przy pomocy gwintu wew. i tulejki centrującej Przy pomocy otworu przelotowego i tulejki centrującej
Przyłącze pneumatyczne	G1/8
Informacja o materiałach	Zgodność z dyrektywą RoHS
Materiał zaślepki	PA
Materiał obudowy	Stop aluminium, twardo anodowany
Materiał szczęk chwytaka	Stal wysokostopowa nierdzewna