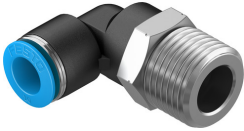


# Złącze wtykowe-L QSL-1/2-10-50

Numer produktu: 133192

FESTO



## Karta danych

| Cechy  | Wartość   |
|--|---|
| Wielkość                                       | Standard  |
| Średnica nominalna                             | 8.3 mm  |
| Rodzaj uszczelnienia części z gwintem          | Pokrycie  |
| Pozycja montażu                                | dowolny   |
| Konstrukcja                                    | Kształt L   |
| Wielkość opakowania                            | 50  |
| Konstrukcja                                    | Zasada Push Pull  |
| Ciśnienie robocze w całym zakresie temperatury | -0.095 MPa ... 0.6 MPa  |
| Ciśnienie robocze w całym zakresie temperatury | -0.95 bar ... 6 bar   |
| Ciśnienie robocze w całym zakresie temperatury | -13.775 psi ... 87 psi  |
| Ciśnienie robocze w zależności od temperatury  | -0.095 MPa ... 1.4 MPa  |
| Ciśnienie robocze w zależności od temperatury  | -0.95 bar ... 14 bar  |
| Ciśnienie robocze w zależności od temperatury  | -13.775 psi ... 203 psi   |
| Klasyfikacja morska                            | patrz certyfikat  |
| Medium robocze                                 | Sprężone powietrze wg ISO 8573-1:2010 [7:-:-]<br>Woda zgodnie z deklaracją producenta na <a href="http://www.festo.com">www.festo.com</a> |
| Klasa odporności korozyjnej wg normy Festo     | 1 - niskie obciążenie korozyjne   |
| Zgodność z LABS                                | VDMA24364-B1/B2-L   |
| Temperatura otoczenia                          | -10 °C ... 80 °C  |
| Waga produktu                                  | 57 g  |
| Typ mocowania                                  | Sześciokąt zewnętrzny rozm. 21  |
| Przyłącze pneumatyczne 1                       | Gwint zewnętrzny R1/2   |
| Przyłącze pneumatyczne 2                       | do przewodu o średnicy zewn. 16 mm  |
| Kolor pierścienia zwalniającego                | niebieski   |
| Informacja o materiałach                       | Zgodność z dyrektywą RoHS   |
| Materiał obudowy                               | PBT   |
| Materiał pierścienia zwalniającego             | Polioksymetylen   |
| Materiał uszczelnienia przewodu                | NBR   |
| Materiał elementu trzymającego przewód         | Nierdzewna stal stopowa   |