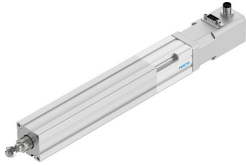


Siłownik elektryczny EPCO-25-100-10P-ST-E

Numer produktu: 1470771

FESTO



Karta danych

Cechy	Wartość
Wielkość	25
Skok	100 mm
Rezerwa skoku	0 mm
Gwint na tłoczysku	M8
Luz cofania	100 µm
Kąt skoku pełnego kroku	1.8 deg
Tolerancja kąta kroku	±5%
Średnica śruby	10 mm
Skok śruby	10 mm/U
Maks. kąt skręcania tłoczyska +/-	1.5 deg
Pozycja montażu	dowolny
Zakończenie tłoczyska	Gwint zewnętrzny
Typ silnika	Silnik skokowy
Konstrukcja	Siłownik elektryczny z napędem śrubowo-kulkowym
Typ śruby	Śruba pociągowa toczna
Zabezpieczenie przed obrotem / prowadzenie	prowadzenie na łożyskach ślizgowych
Czujnik położenia wirnika	Enkoder przyrostowy
Czujnik położenia wirnika, interfejs	RS422 TTL kanały A-B + impuls zerowy
Zasada pomiaru czujnika położenia wirnika	optyczny
Maks. przyspieszenie	10 m/s ²
Maks. prędkość	0.5 m/s
Powtarzalność	±0,02 mm
Czas pracy ciągłej	100%
Klasa izolacji	B
Znamionowe napięcie robocze DC	24 V
Prąd znamionowy, silnik	3 A
Certyfikacja	RCM Mark c UL us - Recognized (OL)
Znak CE (patrz deklaracja zgodności)	Zgodnie z dyrektywą kompatybilności elektromagnetycznej UE zgodnie z dyrektywą UE RoHS
Znak UKCA (patrz deklaracja zgodności)	wg przepisów UK dot. EMV wg przepisów UK RoHS
Klasa odporności korozyjnej wg normy Festo	1 - niskie obciążenie korozyjne
Zgodność z LABS	VDMA24364-strefa III
Temperatura przechowywania	-20 °C ... 60 °C

Cechy	Wartość
Względna wilgotność powietrza	0 - 85% bez kondensacji
Stopień ochrony	IP40
Temperatura otoczenia	0 °C ... 50 °C
Energia uderzenia w pozycjach końcowych	2.0E-4 J
Maks. moment Mx	0 Nm
Maks. moment My	1 Nm
Maks. moment Mz	1 Nm
Maks. siła posuwu Fx	105 N
Orientacyjna wartość efektywnego obciążenia, w poziomie	20 kg
Wartość odniesienia, obciążenie użytkowe, w pionie	10 kg
Masowy moment bezwładności JH na metr skoku	0.0578 kgcm ²
Masowy moment bezwładności JL na kg obciążenia efektywnego	0.0254 kgcm ²
Masowy moment bezwładności JO	0.094 kgcm ²
Ruchoma masa przy skoku 0 mm	145 g
Dodatkowa poruszana masa na 10 mm skoku	2.6 g
Masa podstawowa przy 0 mm skoku	1125 g
Dodatkowa masa na 10 mm skoku	34 g
Przyłącza elektryczne	Wtyczka
Typ mocowania	Przy pomocy gwintu wewnętrznego Przy pomocy osprzętu
Informacja o materiałach	Zgodność z dyrektywą RoHS
Materiał pokrywy	Stop aluminium do przeróbki plastycznej gładko anodowane
Materiał obudowy	Stop aluminium do przeróbki plastycznej gładko anodowane
Materiał tłoczyska	Nierdzewna stal stopowa
Materiał nakrętki pociągowej	Stal
Materiał wrzeciona	Stal łożyskowa
Materiał rury siłownika	Stop aluminium do przeróbki plastycznej anodowanie na gładko