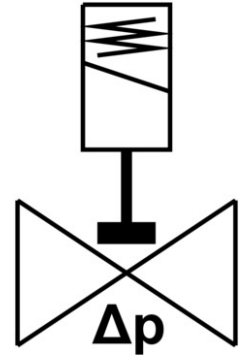



# Elektrozawór VZWP-L-M22C-G14-130-1P4-40

Numer produktu: 1489940

FESTO



 General operating condition

## Karta danych

Cechy	Wartość
Konstrukcja	wstępnie wystawiony zawór grzybkowy
Sposób uruchamiania	elektrycznie
Sposób uszczelnienia	miękki
Pozycja montażu	Cewka przeważnie u góry
Typ mocowania	Instalacja na przewodach
Przyłącze zaworu procesowego	G1/4
Przyłącze elektryczne	Kształt A Wtyczka wg EN 175301-803 Konstrukcja kwadratowa
Średnica nominalna	13 mm
Funkcja zaworu	2/2 zamknięty monostabilny
Pomocnicze sterowanie ręczne	brak
Kierunek przepływu	jednokierunkowy
Medium	Sprężone powietrze wg ISO 8573-1:2010 [7:4:4] Gazy obojętne Ciecze neutralne inne media przepływowe na życzenie
Ciśnienie nominalne zaworu armaturowego PN	40
Różnica ciśnienia	0.05 MPa
Różnica ciśnienia	0.5 bar
Różnica ciśnienia	7.25 psi
Parametry cewki	24 V DC: 6,8 W
Klasa materiału izolującego	H
Dopuszczalne wahania napięcia	+/- 10 %
Czas pracy ciągłej	100%
Rodzaj sterowania	sterowanie pilotem
Symbol	00992974
Ciśnienie medium	0.05 MPa ... 4 MPa
Ciśnienie medium	0.5 bar ... 40 bar
Ciśnienie medium	7.25 psi ... 580 psi

Cechy	Wartość
Maks. lepkość	22 mm <sup>2</sup> /s
Temperatura medium	-10 °C ... 80 °C
Temperatura otoczenia	-10 °C ... 35 °C
Wielkość nieszczelności wg EN 12266-1	A
Przepływ Kv	1.5 m <sup>3</sup> /h
Normalny przepływ nominalny	1600 l/min
Czas włączania	100 ms
Czas wyłączenia	250 ms
Informacja o materiałach	Zgodność z dyrektywą RoHS
Zgodność z LABS	VDMA24364-strefa III
Materiał obudowy	Odlew mosiężny
Numer materiału obudowy	CW617N
Materiał uszczelnień	NBR
Materiał śrub	Stal wysokostopowa nierdzewna
Numer materiału śruby	1.4301
Waga produktu	600 g
Stopień ochrony	IP65
Klasa odporności korozyjnej wg normy Festo	1 - niskie obciążenie korozyjne