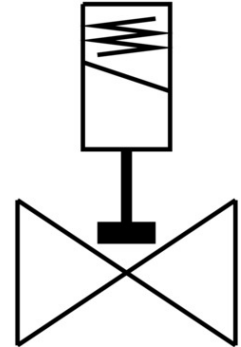


Elektrozawór VZWD-L-M22C-M-N18-20-V-2AP4-15

Numer produktu: 1491944

FESTO



General operating condition

Karta danych

Cechy	Wartość
Konstrukcja	bezpośrednio sterowany zawór gniazdowy
Sposób uruchamiania	elektrycznie
Sposób uszczelnienia	miękki
Pozycja montażu	dowolny
Typ mocowania	Instalacja na przewodach
Przyłącze zaworu procesowego	1/8 NPT
Przyłącze elektryczne	Kształt A Wtyczka wg EN 175301-803 Konstrukcja kwadratowa
Średnica nominalna	2 mm
Funkcja zaworu	2/2 zamknięty monostabilny
Pomocnicze sterowanie ręczne	brak
Kierunek przepływu	jednokierunkowy
Medium	Sprężone powietrze wg ISO 8573-1:2010 [7:4:4] Gazy obojętne Olej mineralny Woda Ciecze neutralne inne media przepływowe na żądanie
Ciśnienie nominalne zaworu armaturowego PN	50
Różnica ciśnienia	0 MPa
Różnica ciśnienia	0 bar
Różnica ciśnienia	0 psi
Parametry cewki	110 V AC: 50/60 Hz, pobór mocy przy załączeniu 10,5 VA, moc podtrzymania 8,0 VA
Klasa materiału izolującego	F
Dopuszczalne wahania napięcia	+/- 10 %
Czas pracy ciągłej	100%
Sposób powrotu	sprężyna mechaniczna
Rodzaj sterowania	bezpośrednie
Symbol	00992979

Cechy	Wartość
Ciśnienie medium	0 MPa ... 1.5 MPa
Ciśnienie medium	0 bar ... 15 bar
Ciśnienie medium	0 psi ... 217.5 psi
Maks. lepkość	22 mm ² /s
Temperatura medium	-10 °C ... 80 °C
Temperatura otoczenia	-10 °C ... 35 °C
Wielkość nieszczelności wg EN 12266-1	A
Przepływ Kv	0.13 m ³ /h
Normalny przepływ nominalny	140 l/min
Czas włączania	25 ms
Czas wyłączenia	10 ms
Informacja o materiałach	Zgodność z dyrektywą RoHS
Zgodność z LABS	VDMA24364-strefa III
Materiał obudowy	Mosiądz
Numer materiału obudowy	CW614N
Materiał uszczelnień	FPM
Waga produktu	300 g
Znak CE (patrz deklaracja zgodności)	Zgodnie z dyrektywą niskonapięciową UE
Znak UKCA (patrz deklaracja zgodności)	wg przepisów UK dot. urządzeń elektrycznych
Stopień ochrony	IP65
Klasa odporności korozyjnej wg normy Festo	1 - niskie obciążenie korozyjne