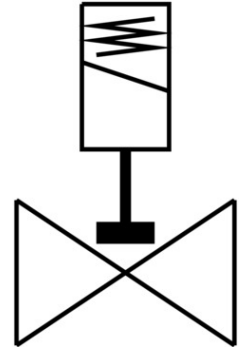



# Elektrozawór VZWD-L-M22C-M-N14-40-V-2AP4-8

Numer produktu: 1491962

FESTO



 [General operating condition](#)

## Karta danych

| Cechy                                      | Wartość   |
|--|---|
| Konstrukcja                                | bezpośrednio sterowany zawór gniazdowy  |
| Sposób uruchamiania                        | elektrycznie  |
| Sposób uszczelnienia                       | miękki  |
| Pozycja montażu                            | dowolny   |
| Typ mocowania                              | Instalacja na przewodach  |
| Przyłącze zaworu procesowego               | 1/4 NPT   |
| Przyłącze elektryczne                      | Kształt A<br>Wtyczka<br>wg EN 175301-803<br>Konstrukcja kwadratowa  |
| Średnica nominalna                         | 4 mm  |
| Funkcja zaworu                             | 2/2 zamknięty monostabilny  |
| Pomocnicze sterowanie ręczne               | brak  |
| Kierunek przepływu                         | jednokierunkowy   |
| Medium                                     | Sprężone powietrze wg ISO 8573-1:2010 [7:4:4]<br>Gazy obojętne<br>Olej mineralny<br>Woda<br>Ciecze neutralne<br>inne media przepływowe na żądanie |
| Ciśnienie nominalne zaworu armaturowego PN | 100   |
| Różnica ciśnienia                          | 0 MPa   |
| Różnica ciśnienia                          | 0 bar   |
| Różnica ciśnienia                          | 0 psi   |
| Parametry cewki                            | 110 V AC: 50/60 Hz, pobór mocy przy załączeniu 19,0 VA, moc podtrzymania 16,0 VA  |
| Klasa materiału izolującego                | F   |
| Dopuszczalne wahania napięcia              | +/- 10 %  |
| Czas pracy ciągłej                         | 100%  |
| Sposób powrotu                             | sprężyna mechaniczna  |
| Rodzaj sterowania                          | bezpośrednie  |
| Symbol                                     | 00992979  |

| Cechy                                      | Wartość                                     |
|--|---|
| Ciśnienie medium                           | 0 MPa ... 0.8 MPa                           |
| Ciśnienie medium                           | 0 bar ... 8 bar                             |
| Ciśnienie medium                           | 0 psi ... 116 psi                           |
| Maks. lepkość                              | 22 mm <sup>2</sup> /s                       |
| Temperatura medium                         | -10 °C ... 80 °C                            |
| Temperatura otoczenia                      | -10 °C ... 35 °C                            |
| Wielkość nieszczelności wg EN 12266-1      | A   |
| Przepływ Kv                                | 0.3 m <sup>3</sup> /h                       |
| Normalny przepływ nominalny                | 310 l/min                                   |
| Czas włączania                             | 20 ms                                       |
| Czas wyłączenia                            | 18 ms                                       |
| Informacja o materiałach                   | Zgodność z dyrektywą RoHS                   |
| Zgodność z LABS                            | VDMA24364-strefa III                        |
| Materiał obudowy                           | Odlew mosiężny                              |
| Numer materiału obudowy                    | CW617N                                      |
| Materiał uszczelnień                       | FPM   |
| Waga produktu                              | 550 g                                       |
| Znak CE (patrz deklaracja zgodności)       | Zgodnie z dyrektywą niskonapięciową UE      |
| Znak UKCA (patrz deklaracja zgodności)     | wg przepisów UK dot. urządzeń elektrycznych |
| Stopień ochrony                            | IP65  |
| Klasa odporności korozyjnej wg normy Festo | 1 - niskie obciążenie korozyjne             |