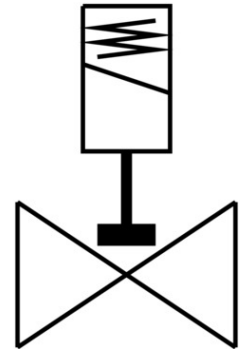


Elektrozawór VZWD-L-M22C-M-N14-10-V-3AP4-50

Numer produktu: 1492023

FESTO



 General operating condition

Karta danych

| Cechy | Wartość |
|--------------------------------------------|---------------------------------------------------------------------------------------------------------------------------------------------------|
| Konstrukcja | bezpośrednio sterowany zawór gniazdowy |
| Sposób uruchamiania | elektrycznie |
| Sposób uszczelnienia | miękki |
| Pozycja montażu | dowolny |
| Typ mocowania | Instalacja na przewodach |
| Przyłącze zaworu procesowego | 1/4 NPT |
| Przyłącze elektryczne | Kształt A Wtyczka wg EN 175301-803 Konstrukcja kwadratowa |
| Średnica nominalna | 1 mm |
| Funkcja zaworu | 2/2 zamknięty monostabilny |
| Pomocnicze sterowanie ręczne | brak |
| Kierunek przepływu | jednokierunkowy |
| Medium | Sprężone powietrze wg ISO 8573-1:2010 [7:4:4] Gazy obojętne Olej mineralny Woda Ciecze neutralne inne media przepływowe na żądanie |
| Ciśnienie nominalne zaworu armaturowego PN | 50 |
| Różnica ciśnienia | 0 MPa |
| Różnica ciśnienia | 0 bar |
| Różnica ciśnienia | 0 psi |
| Parametry cewki | 230 V AC: 50/60 Hz, pobór mocy przy załączeniu 10,5 VA, moc podtrzymania 7,6 VA |
| Klasa materiału izolującego | F |
| Dopuszczalne wahania napięcia | +/- 10 % |
| Czas pracy ciągłej | 100% |
| Sposób powrotu | sprężyna mechaniczna |
| Rodzaj sterowania | bezpośrednie |
| Symbol | 00992979 |

| Cechy | Wartość |
|--------------------------------------------|---------------------------------------------|
| Ciśnienie medium | 0 MPa ... 5 MPa |
| Ciśnienie medium | 0 bar ... 50 bar |
| Ciśnienie medium | 0 psi ... 725 psi |
| Maks. lepkość | 22 mm ² /s |
| Temperatura medium | -10 °C ... 80 °C |
| Temperatura otoczenia | -10 °C ... 35 °C |
| Wielkość nieszczelności wg EN 12266-1 | A |
| Przepływ Kv | 0.06 m ³ /h |
| Normalny przepływ nominalny | 60 l/min |
| Czas włączania | 25 ms |
| Czas wyłączenia | 10 ms |
| Informacja o materiałach | Zgodność z dyrektywą RoHS |
| Zgodność z LABS | VDMA24364-strefa III |
| Materiał obudowy | Mosiądz |
| Numer materiału obudowy | CW614N |
| Materiał uszczelnień | FPM |
| Waga produktu | 350 g |
| Znak CE (patrz deklaracja zgodności) | Zgodnie z dyrektywą niskonapięciową UE |
| Znak UKCA (patrz deklaracja zgodności) | wg przepisów UK dot. urządzeń elektrycznych |
| Stopień ochrony | IP65 |
| Klasa odporności korozyjnej wg normy Festo | 1 - niskie obciążenie korozyjne |