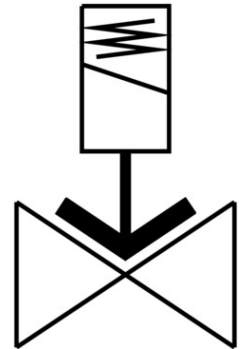


Elektrozawór VZWF-B-L-M22C-G1-275-E-1P4-6-R1

Numer produktu: 1492138

FESTO



 [General operating condition](#)

Karta danych

Cechy	Wartość
Konstrukcja	Zawór membranowy sterowany wymuszeniowo
Sposób uruchamiania	elektrycznie
Sposób uszczelnienia	miękki
Pozycja montażu	Magnes w pozycji pionowej
Typ mocowania	Instalacja na przewodach
Przyłącze zaworu procesowego	G1
Przyłącze elektryczne	Kształt A Wtyczka wg EN 175301-803 Konstrukcja kwadratowa
Średnica nominalna	27.5 mm
Funkcja zaworu	2/2 zamknięty monostabilny
Pomocnicze sterowanie ręczne	brak
Kierunek przepływu	jednokierunkowy
Medium	Sprężone powietrze wg ISO 8573-1:2010 [7:-:-] Gazy obojętne Olej mineralny Woda Ciecze neutralne inne media przepływowe na żądanie
Ciśnienie nominalne zaworu armaturowego PN	40
Różnica ciśnienia	0 MPa
Różnica ciśnienia	0 bar
Różnica ciśnienia	0 psi
Parametry cewki	24 V DC: 11,0 W
Dopuszczalne wahania napięcia	+/- 10 %
Symbol	00992976
Ciśnienie medium	0 MPa ... 0.6 MPa
Ciśnienie medium	0 bar ... 6 bar
Ciśnienie medium	0 psi ... 87 psi
Maks. lepkość	22 mm ² /s

Cechy	Wartość
Temperatura medium	-10 °C ... 80 °C
Temperatura otoczenia	-10 °C ... 35 °C
Wielkość nieszczelności wg EN 12266-1	A
Przepływ Kv	11 m ³ /h
Normalny przepływ nominalny	11750 l/min
Czas włączania	275 ms
Czas wyłączenia	290 ms
Informacja o materiałach	Zgodność z dyrektywą RoHS
Zgodność z LABS	VDMA24364-strefa III
Materiał obudowy	Odlew ze stali szlachetnej
Numer materiału obudowy	1.4581
Materiał uszczelnień	EPDM
Materiał śrub	Stal wysokostopowa nierdzewna
Numer materiału śruby	1.4301
Waga produktu	1500 g
Stopień ochrony	IP65
Klasa odporności korozyjnej wg normy Festo	3 - silne obciążenie korozyjne