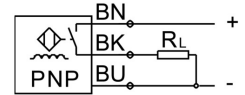
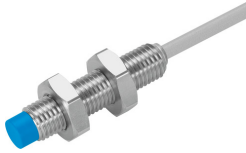


Wyłącznik zbliżeniowy SIEN-M8NB-PS-K-L

Numer produktu: 150394

FESTO



Karta danych

Cechy	Wartość
Spełnia normę	EN 60947-5-2
Symbol	00991702
Certyfikacja	RCM Mark c UL us - Listed (OL)
Znak CE (patrz deklaracja zgodności)	Zgodnie z dyrektywą kompatybilności elektromagnetycznej UE
Nominalna odległość przełączania	2.5 mm
Gwarantowana odległość przełączania	2.03 mm
Współczynniki redukcyjne	Aluminium = 0,25 Stal nierdzewna St 18/8 = 0,7 Miedź = 0,2 Mosiądz = 0,35 Stal St 37 = 1,0
Temperatura otoczenia	-25 °C ... 70 °C
Dokładność powtarzalności przy stałych warunkach	0,12 mm
Wyjście dwustanowe	PNP
Funkcja elementu przełączającego	Normalnie otwarty
Histeresa	≤0.12 mm
Maks. częstotliwość przełączania	3000 Hz
Maks. prąd wyjściowy	200 mA
Spadek napięcia	≤2 V
Indukcyjny obwód ochronny	wbudowany
Zabezpieczenie przeciwzwarciowe	Pulsed
Zakres napięcia roboczego DC	10 V ... 30 V
Tętnienia resztkowe	± 10%
Prąd jałowy	≤10 mA
Ochrona przed zmianą polaryzacji	do wszystkich przyłączy elektrycznych
Przyłącze elektryczne	Kabel
Długość kabla	2.5 m
Materiał osłony kabla	TPE-U(PUR)
Wielkość	M8x1
Typ mocowania	Z przeciwnakrętką
Rodzaj montażu	czoło nieobudowane
Waga produktu	53 g
Materiał obudowy	PBTP Stal wysokostopowa nierdzewna
Wskaźnik stanu przełączenia	Dioda LED żółta
Temperatura otoczenia w przypadku kabla ruchomego	-5 °C ... 70 °C

Cechy	Wartość
Stopień ochrony	IP65 IP67
Klasa odporności korozyjnej wg normy Festo	2 - średnie obciążenie korozyjne
Zgodność z LABS	VDMA24364-B2-L
Wybór dodatkowych informacji o czujniku	Z standardową odległością przełączania
Wyjście elektryczne	PNP
Wybór wersji czujnika	Standard