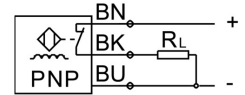
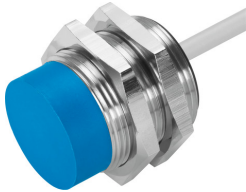


Wyłącznik zbliżeniowy SIEN-M30NB-PO-K-L

Numer produktu: 150446

FESTO



Karta danych

Cechy	Wartość
Spełnia normę	EN 60947-5-2
Symbol	00991613
Certyfikacja	RCM Mark c UL us - Listed (OL)
Znak CE (patrz deklaracja zgodności)	Zgodnie z dyrektywą kompatybilności elektromagnetycznej UE
Informacja o materiałach	Zgodność z dyrektywą RoHS
Nominalna odległość przełączania	15 mm
Gwarantowana odległość przełączania	12.15 mm
Współczynniki redukcyjne	Aluminium = 0,5 Stal nierdzewna St 18/8 = 0,85 Miedź = 0,43 Mosiądz = 0,53 Stal St 37 = 1,0
Temperatura otoczenia	-25 °C ... 70 °C
Dokładność powtarzalności	0.75 mm
Wyjście dwustanowe	PNP
Funkcja elementu przełączającego	Zestyk normalnie zamknięty
Histereza	≤1.65 mm
Maks. częstotliwość przełączania	700 Hz
Maks. prąd wyjściowy	200 mA
Spadek napięcia	≤2 V
Zabezpieczenie przeciwzwarcowe	Pulsed
Zakres napięcia roboczego DC	15 V ... 30 V
Tętnienia resztkowe	+/- 20%
Prąd jałowy	≤10 mA
Ochrona przed zmianą polaryzacji	do wszystkich przyłączy elektrycznych
Przyłącze elektryczne	3-pin Kabel
Długość kabla	2.5 m
Materiał osłony kabla	TPE-U(PUR)
Wielkość	M30X1,5
Typ mocowania	Z przeciwnakrętką
Moment dokręcenia	40 Nm
Rodzaj montażu	czoło nieobudowane
Waga produktu	150 g
Materiał obudowy	Mosiądz PBTP chromowany

Cechy	Wartość
Wskaźnik stanu przełączenia	Dioda LED żółta
Temperatura otoczenia w przypadku kabla ruchomego	-5 °C ... 70 °C
Stopień ochrony	IP67
Odporność na napięcie udarowe	0.8 kV
Zgodność z LABS	VDMA24364-B2-L
Stopień zanieczyszczenia	3
Wybór dodatkowych informacji o czujniku	Z standardową odległością przełączania
Wyjście elektryczne	PNP
Wybór wersji czujnika	Standard