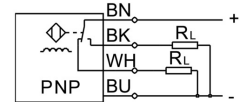
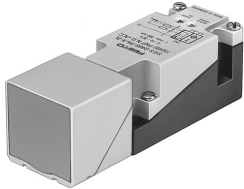


Wyłącznik zbliżeniowy SIES-Q40B-PA-X-2L

Numer produktu: 150492

FESTO



Karta danych

Cechy	Wartość
Spełnia normę	EN 60947-5-2
Symbol	00991612
Certyfikacja	RCM Mark c UL us - Listed (OL)
Znak CE (patrz deklaracja zgodności)	Zgodnie z dyrektywą kompatybilności elektromagnetycznej UE
Nominalna odległość przełączania	15 mm
Gwarantowana odległość przełączania	12.2 mm
Współczynniki redukcyjne	Aluminium = 0,3 Stal nierdzewna St 18/8 = 0,7 Miedź = 0,25 Mosiądz = 0,3 Stal St 37 = 1,0
Temperatura otoczenia	-25 °C ... 85 °C
Dokładność powtarzalności	0.75 mm
Wyjście dwustanowe	PNP
Funkcja elementu przełączającego	Antywalentne
Maks. częstotliwość przełączania	100 Hz
Maks. częstotliwość przełączania DC	100 Hz
Maksymalny prąd wyjściowy w zależności od temperatury	200 mA przy $\leq 50^{\circ}\text{C}$ 150 mA przy $\leq 85^{\circ}\text{C}$
Spadek napięcia	3.5 V
Zabezpieczenie przeciwzwarciowe	Pulsed
Zakres napięcia roboczego DC	10 V ... 30 V
Tętnienia reszkowe	10 %
Prąd jałowy	≤ 40 mA
Ochrona przed zmianą polaryzacji	do wszystkich przyłączy elektrycznych
Przyłącze elektryczne	Zacisk śrubowy
Materiał obudowy wtyczki	PA PBT
Przepust kablowy	M20X1,5
Dopuszczalna średnica kabla	7.5 mm ... 12.5 mm
Wielkość	40x40x120 mm
Typ mocowania	Przy pomocy otworów przelotowych
Rodzaj montażu	czoło obudowane
Waga produktu	230 g
Materiał obudowy	PET
Wskaźnik gotowości do pracy	Dioda LED zielona
Wskaźnik stanu przełączenia	Dioda LED żółta

Cechy	Wartość
Stopień ochrony	IP65
Zgodność z LABS	VDMA24364-B2-L
Wybór dodatkowych informacji o czujniku	Konstrukcja specjalna
Wyjście elektryczne	PNP
Wybór wersji czujnika	Standard