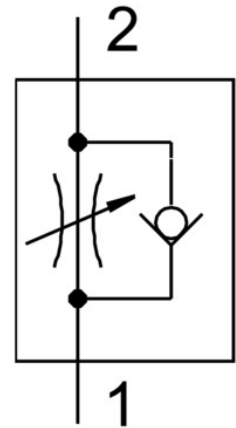


# Zawór dławiąco-zwrotny GRLA-1/2-B

Numer produktu: 151179

FESTO



General operating condition

## Karta danych

Cechy	Wartość
Funkcja zaworu	Funkcja zaworu dławiąco-zwrotnego z dławieniem na wylocie
Przyłącze pneumatyczne 1	G1/2
Przyłącze pneumatyczne 2	G1/2
Element regulacyjny	Śruba z rowkiem podłużnym
Typ mocowania	wkręcane
Przepływ normalny nominalny w kierunku dławienia	2100 l/min
Przepływ normalny nominalny w kierunku zwrotnym	1550 l/min ... 2200 l/min
Ciśnienie robocze	0.3 bar ... 10 bar
Temperatura otoczenia	-10 °C ... 60 °C
Klasyfikacja morska	patrz certyfikat
Ochrona przeciwwybuchowa	Należy przestrzegać informacji zawartych w certyfikacie. Strefa 1 (ATEX) Strefa 2 (ATEX) Strefa 21 (ATEX) Strefa 22 (ATEX)
Pozycja montażu	dowolny
Symbol	00991452
Przepływ normalny w kierunku dławienia 0,6->0 MPa (6->0 bar, 87->0 psi)	4000 l/min
Przepływ normalny w kierunku bezzwrotnym przy ciśnieniu 0,6->0 MPa (6->0 bar, 87->0 psi)	2950 l/min ... 4190 l/min
Medium robocze	Sprężone powietrze wg ISO 8573-1:2010 [7:4:4]
Uwaga dotycząca medium roboczego/sterującego	Możliwa praca z powietrzem olejnym (po rozpoczęciu olejenia trzeba je kontynuować)
Zgodność z LABS	VDMA24364-B1/B2-L
Temperatura medium	-10 °C ... 60 °C
Maks. moment dokręcenia	40 Nm
Waga produktu	204 g
Informacja o materiałach	Zgodność z dyrektywą RoHS
Materiał uszczelnień	NBR

<b>Cechy</b>	<b>Wartość</b>
Materiał śruby drażonej	Stop aluminium do przeróbki plastycznej
Materiał śruby do regulacji	Mosiądz
Materiał nakrętki	Stop aluminium do przeróbki plastycznej
Materiał przyłącza obrotowego	Cynkowy odlew kokilowy