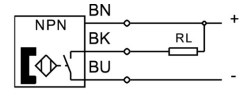
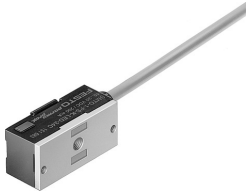


# Wyłącznik zbliżeniowy SMT0-1-NS-K-LED-24-C

Numer produktu: 151684

FESTO



## Karta danych

Cechy	Wartość
Konstrukcja	Konstrukcja blokowa
W oparciu o normę	EN 60947-5-2
Symbol	00991149
Certyfikacja	RCM Mark
Znak CE (patrz deklaracja zgodności)	Zgodnie z dyrektywą kompatybilności elektromagnetycznej UE zgodnie z dyrektywą UE RoHS
Znak UKCA (patrz deklaracja zgodności)	wg przepisów UK dot. EMV wg przepisów UK RoHS
Informacja o materiałach	Zgodność z dyrektywą RoHS
Wielkość pomiarowa	Pozycja
Zasada pomiaru	magneto-indukcyjny
Temperatura otoczenia	-25 °C ... 70 °C
Dokładność powtarzalności	0.2 mm
Wyjście dwustanowe	NPN
Funkcja elementu przełączającego	Normalnie otwarty
Histereza	0.1 mm ... 1.5 mm
Czas załączenia	≤1 ms
Czas wyłączenia	≤1 ms
Maks. częstotliwość przełączania	1000 Hz
Maks. prąd wyjściowy	200 mA
Maks. zdolność przełączania DC	6 W
Spadek napięcia	≤3 V
Indukcyjny obwód ochronny	Odpowiedni do cewek MZ, MY, ME
Prąd resztkowy	≤0.01 mA
Zabezpieczenie przeciwzwarcie	Pulsed
Odporność na przeciążenie	występuje
Zakres napięcia roboczego DC	10 V ... 30 V
Tętnienia resztkowe	10 %
Ochrona przed zmianą polaryzacji	do wszystkich przyłączy elektrycznych
Przyłącze elektryczne 1, rodzaj przyłącza	Kabel
Przyłącze elektryczne 1, technika przyłączeniowa	otwarty koniec
Przyłącze elektryczne 1, liczba pinów/żył	3
Kierunek wyprowadzenia przyłącza	wzdłuż
Długość kabla	2.5 m
Właściwości kabla	Standard
Kolor powłoki kabla	szary

Cechy	Wartość
Materiał osłony kabla	PVC
Materiał powłoki izolacyjnej	PVC
Zakończenia żył	Zaślepka końca kabla
Typ mocowania	Przy pomocy osprzętu
Pozycja montażu	dowolny
Waga produktu	85 g
Kolor obudowy	czarny
Materiał obudowy	PET Cynkowy odlew kokilowy
Wskaźnik stanu przełączenia	Dioda LED żółta
Temperatura otoczenia w przypadku kabla ruchomego	-5 °C ... 70 °C
Stopień ochrony	IP67
Zgodność z LABS	VDMA24364-B2-L