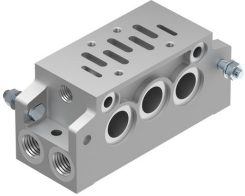


Płyta przyłączeniowa kątowna NAVW-1/4-1-ISO

Numer produktu: 152789

FESTO



 [General operating condition](#)

Karta danych

Cechy	Wartość
Spełnia normę	ISO 5599-1
Medium robocze	Sprężone powietrze wg ISO 8573-1:2010 [7:-:-]
Zgodność z LABS	VDMA24364-B2-L
Waga produktu	320 g
Przyłącze zasilania pilotów 12/14	G1/8
Przyłącze pneumatyczne 1	G1/4
Przyłącze pneumatyczne 2	G1/4
Przyłącze pneumatyczne 4	G1/4
Materiał płyty przyłączeniowej	Aluminiowy odlew ciśnieniowy