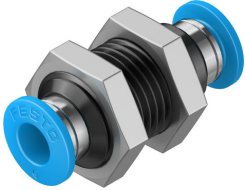


Złącze wtykowe-przegrodowe QSS-6

Numer produktu: 153158

FESTO



Karta danych

Cechy	Wartość
Wielkość	Standard
Średnica nominalna	5 mm
Pozycja montażu	dowolny
Konstrukcja	Przegroda
Wielkość opakowania	10
Konstrukcja	Zasada Push Pull
Ciśnienie robocze w całym zakresie temperatury	-0.095 MPa ... 0.6 MPa
Ciśnienie robocze w całym zakresie temperatury	-0.95 bar ... 6 bar
Ciśnienie robocze w całym zakresie temperatury	-13.775 psi ... 87 psi
Ciśnienie robocze w zależności od temperatury	-0.095 MPa ... 1.4 MPa
Ciśnienie robocze w zależności od temperatury	-0.95 bar ... 14 bar
Ciśnienie robocze w zależności od temperatury	-13.775 psi ... 203 psi
Klasyfikacja morska	patrz certyfikat
Medium robocze	Sprężone powietrze wg ISO 8573-1:2010 [7:-:-] Woda zgodnie z deklaracją producenta na www.festo.com
Uwaga dotycząca medium roboczego/sterującego	Możliwa praca ze smarowaniem
Klasa odporności korozyjnej wg normy Festo	1 - niskie obciążenie korozyjne
Zgodność z LABS	VDMA24364-B1/B2-L
Temperatura otoczenia	-10 °C ... 80 °C
Waga produktu	16 g
Typ mocowania	Sześciokąt zewnętrzny rozm. 17
Przyłącze pneumatyczne 1	do przewodu o średnicy zewn. 6 mm
Przyłącze pneumatyczne 2	do przewodu o średnicy zewn. 6 mm
Kolor pierścienia zwalniającego	niebieski
Informacja o materiałach	Zgodność z dyrektywą RoHS
Materiał obudowy	Aluminium anodowane
Materiał pierścienia zwalniającego	Polioksymetylen
Materiał nakrętki	Mosiądz niklowany
Materiał uszczelnienia przewodu	NBR
Materiał elementu trzymającego przewód	Nierdzewna stal stopowa