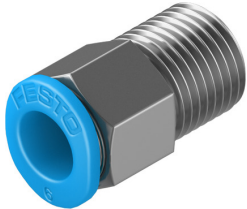


Złącze wtykowe QSM-1/8-6

Numer produktu: 153307

FESTO



Karta danych

Cechy	Wartość
Wielkość	Mini
Średnica nominalna	4.5 mm
Rodzaj uszczelnienia części z gwintem	Pokrycie
Pozycja montażu	dowolny
Konstrukcja	kształt prosty
Wielkość opakowania	10
Konstrukcja	Zasada Push Pull
Ciśnienie robocze w całym zakresie temperatury	-0.095 MPa ... 0.6 MPa
Ciśnienie robocze w całym zakresie temperatury	-0.95 bar ... 6 bar
Ciśnienie robocze w całym zakresie temperatury	-13.775 psi ... 87 psi
Ciśnienie robocze w zależności od temperatury	-0.095 MPa ... 1.4 MPa
Ciśnienie robocze w zależności od temperatury	-0.95 bar ... 14 bar
Ciśnienie robocze w zależności od temperatury	-13.775 psi ... 203 psi
Klasyfikacja morska	patrz certyfikat
Medium robocze	Sprężone powietrze wg ISO 8573-1:2010 [7:-:-]
Uwaga dotycząca medium roboczego/sterującego	Możliwa praca ze smarowaniem
Klasa odporności korozyjnej wg normy Festo	1 - niskie obciążenie korozyjne
Zgodność z LABS	VDMA24364-B1/B2-L
Temperatura otoczenia	-10 °C ... 80 °C
Znamionowy moment dokręcenia	7 Nm
Tolerancja znamionowego momentu dokręcenia	± 20%
Waga produktu	6 g
Typ mocowania	Sześciokąt zewnętrzny rozm. 10
Przyłącze pneumatyczne 1	Gwint zewnętrzny R1/8
Przyłącze pneumatyczne 2	do przewodu o średnicy zewn. 6 mm
Kolor pierścienia zwalniającego	niebieski
Informacja o materiałach	Zgodność z dyrektywą RoHS
Materiał obudowy	Mosiądz, niklowany
Materiał pierścienia zwalniającego	Polioksymetylen
Materiał uszczelnienia przewodu	NBR
Materiał elementu trzymającego przewód	Nierdzewna stal stopowa