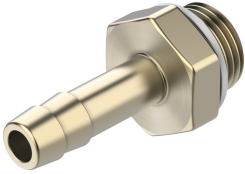


Złącze z końcówką nasadkową N-1/4-P-6-MS

Numer produktu: 15631

FESTO



Karta danych

Cechy	Wartość
Średnica nominalna	4.5 mm
Rodzaj uszczelnienia części z gwintem	Pierścień uszczelniający
Pozycja montażu	dowolny
Konstrukcja	kształt prosty
Wielkość opakowania	10
Ciśnienie robocze w całym zakresie temperatury	-0.95 bar ... 16 bar
Medium robocze	Sprężone powietrze wg ISO 8573-1:2010 [7:-:-]
Uwaga dotycząca medium roboczego/sterującego	Możliwa praca z powietrzem olejnym (po rozpoczęciu olejenia trzeba je kontynuować)
Klasa odporności korozyjnej wg normy Festo	1 - niskie obciążenie korozyjne
Zgodność z LABS	VDMA24364-B1/B2-L
Temperatura otoczenia	-10 °C ... 60 °C
Maks. moment dokręcenia	12 Nm
Waga produktu	18 g
Przyłącze pneumatyczne 1	Gwint zewnętrzny G1/4
Przyłącze pneumatyczne 2	do przewodu o średnicy wewn. Ø 6 mm
Informacja o materiałach	Zgodność z dyrektywą RoHS
Materiał obudowy	Mosiądz