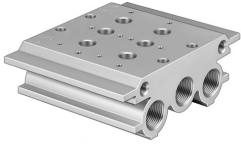


Blok przyłączeniowy PRS-1/4-2-B

Numer produktu: 15861

FESTO



 [General operating condition](#)

Karta danych

Cechy	Wartość
Maks. liczba pozycji zaworowych	2
Zgodność z LABS	VDMA24364-B1/B2-L
Waga produktu	1050 g
Typ mocowania	Przy pomocy otworów przelotowych
Przyłącze odpowietrzania pilota 82	G1/8
Przyłącze odpowietrzania pilota 84	G1/8
Przyłącze pneumatyczne 1	G1/2
Przyłącze pneumatyczne 3	G1/2
Przyłącze pneumatyczne 5	G1/2
Informacja o materiałach	Zgodność z dyrektywą RoHS
Materiał płyty przyłączeniowej	Aluminium