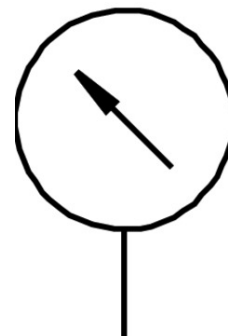


Manometr kołnierzowy FMA-50-2,5-1/4-EN

Numer produktu: 159598

FESTO



Karta danych

| Cechy | Wartość |
|-----------------------------------|--|
| Zakres wskazania | 0 bar ... 2.5 bar |
| Zakres wskazania | 0 psi ... 36.25 psi |
| Symbol | 00991463 |
| Spełnia normę | EN 837-1 |
| Wielkość nominalna, manometr | 50 |
| Ochrona przeciwwybuchowa | Należy przestrzegać informacji zawartych w certyfikacie. Strefa 1 (ATEX) Strefa 2 (ATEX) Strefa 21 (ATEX) Strefa 22 (ATEX) |
| Konstrukcja | Manometr sprężynowy rurkowy |
| Typ mocowania | Montaż na panelu przednim |
| Medium robocze | Gazy obojętne Ciecze neutralne |
| Ciśnienie robocze | 0 MPa ... 0.25 MPa |
| Ciśnienie robocze | 0 bar ... 2.5 bar |
| Ciśnienie robocze | 0 psi ... 36.25 psi |
| Współczynnik obciążenia zmiennego | 0.66 |
| Klasa dokładności pomiaru | 2,5 |
| Stopień ochrony | IP43 |
| Temperatura medium | -20 °C ... 60 °C |
| Temperatura otoczenia | -20 °C ... 60 °C |
| Zgodność z LABS | VDMA24364-B1/B2-L |
| Informacja o materiałach | Zgodność z dyrektywą RoHS |
| Położenie przyłącza | Centralnie, z tyłu |
| Przyłącze pneumatyczne | G1/4 |
| Materiały mające kontakt z medium | Mosiądz |
| Materiał części z gwintem | Mosiądz |
| Materiał obudowy | ABS |
| Materiał wziernika | SAN |
| Materiał pierścienia mocującego | Stal |
| Kolor obudowy | czarny |

| Cechy | Wartość |
|--|---|
| Waga produktu | 100 g |
| Uwaga dotycząca medium roboczego/sterującego | bez acetylenów bez tlenu |
| Skala | Skala podwójna bar (na zewnątrz) psi (wewnątrz) |