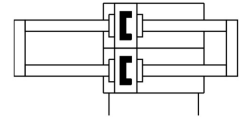
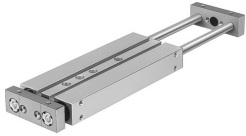


# Siłownik z dwoma tłokami DPZJ-16-80-P-A-S2

Numer produktu: 159949

FESTO



## Karta danych

Cechy	Wartość
Skok	80 mm
Zakres regulacji położenia końcowego/długość	10 mm
Ø tłoka	16 mm
Tryb pracy jednostki napędowej	Płyta spinająca
Amortyzacja	elastyczne pierścienie/płytki amortyzujące z obu stron
Pozycja montażu	dowolny
Prowadnica	Prowadnica ślizgowa
Konstrukcja	Prowadnica
Sygnalizacja położenia	do wyłącznika zbliżeniowego
Symbol	00991243
Warianty	Dwustronne tłoczysko
Ciśnienie robocze	0.1 MPa ... 1 MPa
Ciśnienie robocze	1 bar ... 10 bar
Maks. prędkość	1 m/s
Sposób działania	dwustronnego działania
Medium robocze	Sprężone powietrze wg ISO 8573-1:2010 [7:4:4]
Uwaga dotycząca medium roboczego/sterującego	Możliwa praca z powietrzem olejonym (po rozpoczęciu olejenia trzeba je kontynuować)
Klasa odporności korozyjnej wg normy Festo	2 - średnie obciążenie korozyjne
Zgodność z LABS	VDMA24364-B1/B2-L
Temperatura otoczenia	-20 °C ... 80 °C
Energia uderzenia w pozycjach końcowych	0.15 J
Siła teoretyczna przy 0,6 MPa (6 bar, 87 psi), wycofanie	180 N
Siła teoretyczna przy 0,6 MPa (6 bar, 87 psi), przy wysuwie	180 N
Przyłącza alternatywne	patrz rysunek produktu
Przyłącze pneumatyczne	M5
Materiał pokrywy	Stop aluminium do przeróbki plastycznej
Materiał uszczelnień	NBR
Materiał obudowy	Stop aluminium do przeróbki plastycznej
Materiał tłoczyska	Nierdzewna stal stopowa