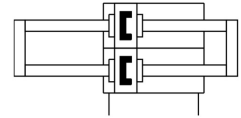
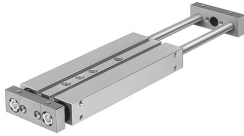


Siłownik z dwoma tłokami DPZJ-20-25-P-A-S2

Numer produktu: 159953

FESTO



Karta danych

| Cechy | Wartość |
|---|--|
| Skok | 25 mm |
| Zakres regulacji położenia końcowego/długość | 10 mm |
| Ø tłoka | 20 mm |
| Tryb pracy jednostki napędowej | Płyta spinająca |
| Amortyzacja | elastyczne pierścienie/płytki amortyzujące z obu stron |
| Pozycja montażu | dowolny |
| Prowadnica | Prowadnica ślizgowa |
| Konstrukcja | Prowadnica |
| Sygnalizacja położenia | do wyłącznika zbliżeniowego |
| Symbol | 00991243 |
| Warianty | Dwustronne tłoczysko |
| Ciśnienie robocze | 0.1 MPa ... 1 MPa |
| Ciśnienie robocze | 1 bar ... 10 bar |
| Maks. prędkość | 1 m/s |
| Sposób działania | dwustronnego działania |
| Medium robocze | Sprężone powietrze wg ISO 8573-1:2010 [7:4:4] |
| Uwaga dotycząca medium roboczego/sterującego | Możliwa praca z powietrzem olejnym (po rozpoczęciu olejenia trzeba je kontynuować) |
| Klasa odporności korozyjnej wg normy Festo | 2 - średnie obciążenie korozyjne |
| Zgodność z LABS | VDMA24364-B1/B2-L |
| Temperatura otoczenia | -20 °C ... 80 °C |
| Energia uderzenia w pozycjach końcowych | 0.2 J |
| Siła teoretyczna przy 0,6 MPa (6 bar, 87 psi), wycofanie | 282 N |
| Siła teoretyczna przy 0,6 MPa (6 bar, 87 psi), przy wysuwie | 282 N |
| Przyłącza alternatywne | patrz rysunek produktu |
| Przyłącze pneumatyczne | M5 |
| Materiał pokrywy | Stop aluminium do przeróbki plastycznej |
| Materiał uszczelnień | NBR |
| Materiał obudowy | Stop aluminium do przeróbki plastycznej |
| Materiał tłoczyska | Nierdzewna stal stopowa |