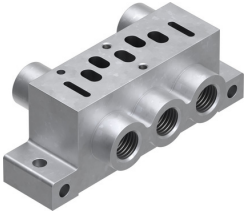


Pojedyncza płyta przyłączeniowa NAS-1/4-01-VDMA

Numer produktu: 161109

FESTO



Karta danych

Cechy	Wartość
W oparciu o normę	ISO 15407-1
Medium robocze	Sprężone powietrze wg ISO 8573-1:2010 [7:4:4]
Uwaga dotycząca medium roboczego/sterującego	Możliwa praca z powietrzem olejnym (po rozpoczęciu olejenia trzeba je kontynuować)
Zgodność z LABS	VDMA24364-B1/B2-L
Waga produktu	160 g
Typ mocowania	Przy pomocy otworów przelotowych
Przyłącze zasilania pilotów 12/14	G1/8
Przyłącze pneumatyczne 1	G1/4
Przyłącze pneumatyczne 2	G1/4
Przyłącze pneumatyczne 3	G1/4
Przyłącze pneumatyczne 4	G1/4
Przyłącze pneumatyczne 5	G1/4
Materiał płyty przyłączeniowej	Aluminiowy odlew ciśnieniowy