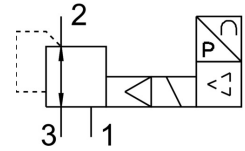


# Zawór proporcjonalny ciśnienia MPPE-3-1/4-6-010-B

Numer produktu: 161167

FESTO



## Karta danych

Cechy	Wartość
Średnica nominalna, napowietrzanie	7 mm
Wielkość nominalna, odpowietrzenie	7 mm
Sposób uruchamiania	elektrycznie
Sposób uszczelnienia	miękki
Pozycja montażu	dowolny
Konstrukcja	wstępnie wysterowany regulator tłokowy
Zabezpieczenie przeciwzwarciowe	dla wszystkich przyłączy elektrycznych
Instrukcje bezpieczeństwa	Ustawienie bezpieczeństwa MPPE-B: w przypadku przerwania kabla zasilającego ciśnienie wyjściowe jest utrzymane, ale nie jest regulowane.
Symbol	00995303
Ochrona przed zmianą polaryzacji	do wszystkich przyłączy elektrycznych
Funkcja zaworu	3-drogowy zawór proporcjonalny ciśnienia, zamknięty
Ciśnienie robocze	≤0.8 MPa
Ciśnienie robocze	≤8 bar
Zakres regulacji ciśnienia	0 MPa ... 0.6 MPa
Zakres regulacji ciśnienia	0 bar ... 6 bar
Ciśnienie wejściowe 1	7 bar ... 8 bar
Ciśnienie wejściowe 1	0.7 MPa ... 0.8 MPa
Maks. histereza ciśnienia	0.004 MPa
Maks. histereza ciśnienia	0.04 bar
Czas wyłączenia	260 ms
Czas włączenia	150 ms
Zakres napięcia roboczego DC	18 V ... 30 V
Napięcie odniesienia	10 V
Tętnienia resztkowe	10 %
Wartość zadana/rzeczywista	Wariant napięciowy 0 - 10 V
Medium robocze	Sprężone powietrze wg ISO 8573-1:2010 [7:4:4] Gazy obojętne
Uwaga dotycząca medium roboczego/sterującego	Możliwa praca z powietrzem olejnym (po rozpoczęciu olejowania trzeba je kontynuować)
Certyfikacja	RCM Mark
Znak KC	KC-EMV
Znak CE (patrz deklaracja zgodności)	Zgodnie z dyrektywą kompatybilności elektromagnetycznej UE zgodnie z dyrektywą UE RoHS
Znak UKCA (patrz deklaracja zgodności)	wg przepisów UK dot. EMV wg przepisów UK RoHS

Cechy	Wartość
Klasa odporności korozyjnej wg normy Festo	2 - średnie obciążenie korozyjne
Zgodność z LABS	VDMA24364-B2-L
Temperatura medium	0 °C ... 60 °C
Stopień ochrony	IP65
Temperatura otoczenia	0 °C ... 50 °C
Waga produktu	920 g
Przyłącze elektryczne	8-pinowe M16X0,75 Wtyczka wg DIN 45326 konstrukcja okrągła
Typ mocowania	Przy pomocy otworów przelotowych
Przyłącze pneumatyczne 1	G1/4
Przyłącze pneumatyczne 2	G1/4
Przyłącze pneumatyczne 3	G1/4
Informacja o materiałach	Zgodność z dyrektywą RoHS
Materiał obudowy	Stop aluminium do przeróbki plastycznej
Materiał membrany	NBR