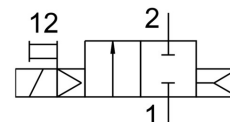
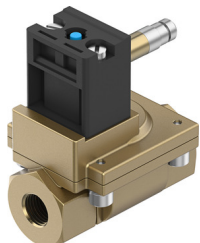


Elektrozawór MN1H-2-1/2-MS

Numer produktu: 161728

FESTO



Karta danych

Cechy	Wartość
Konstrukcja	Zawór membranowy
Sposób uruchamiania	elektrycznie
Sposób uszczelnienia	miękki
Pozycja montażu	dowolny
Typ mocowania	Instalacja na przewodach
Przyłącze zaworu procesowego	G1/2
Przyłącze elektryczne	Kształt A Wtyczka wg DIN EN 175301-803 Konstrukcja kwadratowa
Średnica nominalna	13 mm
Funkcja zaworu	2/2 zamknięty monostabilny
Pomocnicze sterowanie ręczne	z blokadą przy zastosowaniu osprzętu bez blokady
Kierunek przepływu	jednokierunkowy
Medium	Filtrowane sprężone powietrze, stopień filtracji 200 µm
Funkcja odpowietrzenia	bez dławienia
Parametry cewki	110 V AC: 50 Hz, pobór mocy przy załączeniu 5,0 VA, moc podtrzymania 3,7 VA 110 V AC: 60 Hz, pobór mocy przy załączeniu 5,0 VA, moc podtrzymania 3,7 VA 230 V AC: 50 Hz, pobór mocy przy załączeniu 5,0 VA, moc podtrzymania 3,7 VA 230 V AC: 60 Hz, pobór mocy przy załączeniu 5,0 VA, moc podtrzymania 3,7 VA 24 V DC: 2,5 W
Sposób powrotu	sprężyna pneumatyczna
Rodzaj sterowania	sterowanie pilotem
Symbol	00991399
Ciśnienie medium	0,5 bar ... 10 bar
Uwaga dotycząca medium roboczego/sterującego	Możliwa praca z powietrzem olejnym (po rozpoczęciu olejenia trzeba je kontynuować)
Temperatura medium	-10 °C ... 60 °C
Temperatura otoczenia	-10 °C ... 60 °C
Normalny przepływ nominalny	3100 l/min
Czas włączania	30 ms
Czas wyłączenia	100 ms
Zgodność z LABS	VDMA24364-B1/B2-L
Materiał obudowy	Mosiądz

Cechy	Wartość
Materiał śrub	Stal wysokostopowa nierdzewna
Numer materiału śruby	1.4301
Waga produktu	400 g
Stopień ochrony	IP65 z gniazdem wtykowym