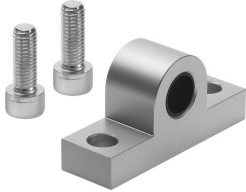


Kołnierz wahliwy SZF-32

Numer produktu: 161821

FESTO



 [General operating condition](#)

Karta danych

Cechy	Wartość
Wielkość	32
Pozycja montażu	dowolny
Klasa odporności korozyjnej wg normy Festo	2 - średnie obciążenie korozyjne
Zgodność z LABS	VDMA24364-B1/B2-L
Temperatura otoczenia	-40 °C ... 90 °C
Waga produktu	55 g
Informacja o materiałach	Zgodność z dyrektywą RoHS
Materiał mocowania	Nierdzewna stal stopowa
Materiał łożyska	Tworzywo sztuczne
Materiał śrub	Stal, ocynkowana