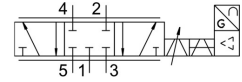


Zawór proporcjonalny przepływu MPYE-5-3/8-420-B

Numer produktu: 161981

FESTO



Karta danych

| Cechy | Wartość |
|--|--|
| Średnica nominalna | 10 mm |
| Sposób uruchamiania | elektrycznie |
| Sposób uszczelnienia | twardy |
| Pozycja montażu | dowolny |
| Konstrukcja | Zawór tłoczkowo-suwakowy |
| Sposób powrotu | poła magnetyczne |
| Instrukcje bezpieczeństwa | Pozycja bezpieczeństwa VPWP: w przypadku zakłócenia na interfejsie sterowania wykonywany jest przesuw do zablokowanego położenia środkowego. |
| Rodzaj sterowania | bezpośrednie |
| Kierunek przepływu | jednokierunkowy |
| Symbol | 00995308 |
| Funkcja zaworu | 5/3 zamknięty |
| Ochrona przed zmianą polaryzacji | do wartości zadanej |
| Ciśnienie robocze | 0 MPa ... 1 MPa |
| Ciśnienie robocze | 0 bar ... 10 bar |
| Wartość b | 0.21 |
| Wartość C | 9 l/sbar |
| Normalny przepływ nominalny | 2000 l/min |
| Częstotliwość graniczna | 70 Hz |
| Maks. histereza | 0.4 % |
| Zakres napięcia roboczego DC | 17 V ... 30 V |
| Tętnienia resztkowe | 5% |
| Wartość zadana/rzeczywista | Wariant prądowy, 4–20 mA |
| Certyfikacja | RCM Mark |
| Znak KC | KC-EMV |
| Znak CE (patrz deklaracja zgodności) | Zgodnie z dyrektywą kompatybilności elektromagnetycznej UE zgodnie z dyrektywą UE RoHS |
| Znak UKCA (patrz deklaracja zgodności) | wg przepisów UK dot. EMV wg przepisów UK RoHS |
| Medium robocze | Sprężone powietrze wg ISO 8573-1:2010 [6:4:4] |
| Uwaga dotycząca medium roboczego/sterującego | Praca z olejnym powietrzem nie jest możliwa |
| Klasa odporności korozyjnej wg normy Festo | 2 - średnie obciążenie korozyjne |
| Zgodność z LABS | VDMA24364-B2-L |
| Temperatura medium | 5 °C ... 40 °C |
| Stopień ochrony | IP65 |
| Temperatura otoczenia | 0 °C ... 50 °C |

| Cechy | Wartość |
|--------------------------|--|
| Waga produktu | 685 g |
| Przyłącze elektryczne | 4-pin M12X1 Wtyczka konstrukcja okrągła |
| Typ mocowania | Przy pomocy otworów przelotowych |
| Przyłącze pneumatyczne 1 | G3/8 |
| Przyłącze pneumatyczne 2 | G3/8 |
| Przyłącze pneumatyczne 3 | G3/8 |
| Przyłącze pneumatyczne 4 | G3/8 |
| Przyłącze pneumatyczne 5 | G3/8 |
| Informacja o materiałach | Zgodność z dyrektywą RoHS |
| Materiał pokrywy | ABS powlekany |
| Materiał uszczelnień | NBR |
| Materiał obudowy | Aluminium anodowany |