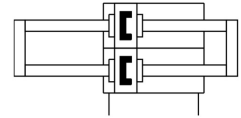
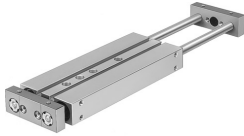


# Siłownik z dwoma tłokami DPZJ-16-40-P-A-KF-S2

Numer produktu: 162049

FESTO



## Karta danych

| Cechy   | Wartość   |
|---|---|
| Skok  | 40 mm   |
| Zakres regulacji położenia końcowego/długość                | 10 mm   |
| Ø tłoka   | 16 mm   |
| Tryb pracy jednostki napędowej                              | Płyta spinająca   |
| Amortyzacja   | elastyczne pierścienie/płytki amortyzujące z obu stron                              |
| Pozycja montażu   | dowolny   |
| Prowadnica  | Prowadnica z łożyskami kulkowymi w obiegu zamkniętym                                |
| Konstrukcja   | Prowadnica  |
| Sygnalizacja położenia                                      | do wyłącznika zbliżeniowego   |
| Symbol  | 00991243  |
| Warianty  | Dwustronne tłoczysko  |
| Ciśnienie robocze   | 0.1 MPa ... 1 MPa   |
| Ciśnienie robocze   | 1 bar ... 10 bar  |
| Maks. prędkość  | 1 m/s   |
| Sposób działania  | dwustronnego działania  |
| Medium robocze  | Sprężone powietrze wg ISO 8573-1:2010 [7:4:4]                                       |
| Uwaga dotycząca medium roboczego/sterującego                | Możliwa praca z powietrzem olejonym (po rozpoczęciu olejenia trzeba je kontynuować) |
| Klasa odporności korozyjnej wg normy Festo                  | 0 - Brak obciążenia korozyjnego   |
| Zgodność z LABS   | VDMA24364-B1/B2-L   |
| Temperatura otoczenia                                       | -20 °C ... 80 °C  |
| Energia uderzenia w pozycjach końcowych                     | 0.15 J  |
| Siła teoretyczna przy 0,6 MPa (6 bar, 87 psi), wycofanie    | 180 N   |
| Siła teoretyczna przy 0,6 MPa (6 bar, 87 psi), przy wysuwie | 180 N   |
| Przyłącza alternatywne                                      | patrz rysunek produktu  |
| Przyłącze pneumatyczne                                      | M5  |
| Materiał pokrywy  | Stop aluminium do przeróbki plastycznej   |
| Materiał uszczelnień  | NBR   |
| Materiał obudowy  | Stop aluminium do przeróbki plastycznej   |
| Materiał tłoczyska  | Stal do nawęglania  |