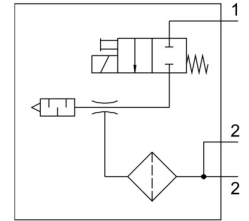


Generator podciśnienia VADM-300

Numer produktu: 162505

FESTO



Karta danych

Cechy	Wartość
Średnica nominalna dyszy Laval'a	3 mm
Szerokość modułu	22 mm
Konstrukcja tłumika hałasu	zamknięty
Pozycja montażu	dowolny
Charakterystyka eżektora	wysokie podciśnienie
Dokładność filtracji	≤40 µm
Pomocnicze sterowanie ręczne	bez blokady
Zintegrowana funkcja	Zawór załączający, elektryczny Filtr
Symbol	00991303
Funkcja zaworu	zamknięty
Ciśnienie robocze	0.2 MPa ... 0.8 MPa
Ciśnienie robocze	2 bar ... 8 bar
Ciśnienie robocze	29 psi ... 116 psi
Maks. podciśnienie	85 %
Nominalne ciśnienie robocze	0.6 MPa
Nominalne ciśnienie robocze	6 bar
Nominalne ciśnienie robocze	87 psi
Czas napowietrzania przy nominalnym ciśnieniu roboczym	0.26 s
Zakres napięcia roboczego DC	21.6 V ... 26.4 V
Czas pracy ciągłej	100%
Certyfikacja	c UL us - Recognized (OL)
Medium robocze	Sprężone powietrze wg ISO 8573-1:2010 [7:4:4]
Uwaga dotycząca medium roboczego/sterującego	Praca z olejnym powietrzem nie jest możliwa
Klasa odporności korozyjnej wg normy Festo	2 - średnie obciążenie korozyjne
Zgodność z LABS	VDMA24364-B1/B2-L
Temperatura medium	0 °C ... 60 °C
Stopień ochrony	IP65
Temperatura otoczenia	0 °C ... 60 °C
Waga produktu	340 g
Przyłącze elektryczne	Wtyczka
Typ mocowania	opcjonalnie: Przy pomocy otworów przelotowych Przy pomocy gwintu wewnętrznego
Przyłącze pneumatyczne 1	G1/4

Cechy	Wartość
Przyłącze pneumatyczne 3	Tłumik hałasu, zintegrowany
Przyłącze podciśnienia	G3/8
Informacja o materiałach	Zgodność z dyrektywą RoHS
Materiał uszczelnień	NBR
Materiał dyszy	Mosiądz niklowany
Materiał filtra	PA
Materiał obudowy filtra	Poliwęglan
Materiał obudowy	Stop aluminium do przeróbki plastycznej
Materiał tłumika hałasu	Polietylen Polioksymetylen
Materiał tłoka	Polioksymetylen
Materiał dyszy wypływowej	Mosiądz niklowany