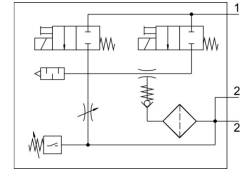


# Generator podciśnienia VADMI-45-N

Numer produktu: 162525

FESTO



## Karta danych

| Cechy                               | Wartość  |
|-------------------------------------|--|
| Średnica nominalna dyszy Laval'a    | 0.45 mm  |
| Szerokość modułu                    | 10 mm  |
| Konstrukcja tłumika hałasu          | zamknięty  |
| Pozycja montażu                     | dowolny  |
| Charakterystyka eżektora            | wysokie podciśnienie   |
| Dokładność filtracji                | ≤40 μm   |
| Pomocnicze sterowanie ręczne        | bez blokady  |
| Zintegrowana funkcja                | Elektryczny impuls wyrzutowy<br>Zawór dławiący<br>Zawór załączający, elektryczny<br>Filtr<br>Zawór zwrotny<br>Wyłącznik podciśnieniowy |
| Wielkość pomiarowa                  | Ciśnienie względne   |
| Zasada pomiaru                      | piezorezystancyjny   |
| Funkcja elementu przełączającego    | Normalnie otwarty  |
| Funkcja przełączania                | Komparator wartości progowej   |
| Symbol                              | 00991306   |
| Funkcja zaworu                      | zamknięty  |
| Ochrona przed zmianą polaryzacji    | do wszystkich przyłączy elektrycznych  |
| Rodzaj wskazania                    | LED  |
| Zakres ustawiania histerezy         | -0.05 MPa ... -0.005 MPa   |
| Zakres ustawiania histerezy         | -0.5 bar ... -0.05 bar   |
| Zakres ustawiania histerezy         | -7.25 psi ... -0.725 psi   |
| Opcje ustawień                      | Potencjometr   |
| Wskaźnik stanu przełączenia         | optyczny   |
| Zakres ustawiania wartości progowej | -0.09 MPa ... 0 MPa  |
| Zakres ustawiania wartości progowej | -0.9 bar ... 0 bar   |
| Zakres ustawiania wartości progowej | -13.05 psi ... 0 psi   |
| Ciśnienie robocze                   | 0.15 MPa ... 0.8 MPa   |
| Ciśnienie robocze                   | 1.5 bar ... 8 bar  |
| Ciśnienie robocze                   | 21.75 psi ... 116 psi  |
| Maks. podciśnienie                  | 85 %   |
| Nominalne ciśnienie robocze         | 0.6 MPa  |
| Nominalne ciśnienie robocze         | 6 bar  |
| Nominalne ciśnienie robocze         | 87 psi   |
| Maks. ciśnienie przeciążenia        | 5 bar  |

| Cechy   | Wartość   |
|---|---|
| Czas zasilania powietrzem przy nominalnym ciśnieniu roboczym przy impulsie wyrzutowym | 1.9 s   |
| Zakres napięcia roboczego DC  | 21.6 V ... 26.4 V   |
| Czas pracy ciągłej  | 100%  |
| Wyjście dwustanowe  | NPN   |
| Certyfikacja  | RCM Mark<br>c UL us - Recognized (OL)   |
| Znak CE (patrz deklaracja zgodności)  | Zgodnie z dyrektywą kompatybilności elektromagnetycznej UE                          |
| Znak UKCA (patrz deklaracja zgodności)  | wg przepisów UK dot. EMV  |
| Medium robocze  | Sprężone powietrze wg ISO 8573-1:2010 [7:4:4]                                       |
| Uwaga dotycząca medium roboczego/sterującego  | Praca z olejnym powietrzem nie jest możliwa   |
| Klasa odporności korozyjnej wg normy Festo  | 2 - średnie obciążenie korozyjne  |
| Zgodność z LABS   | VDMA24364-B1/B2-L   |
| Temperatura medium  | 0 °C ... 60 °C  |
| Stopień ochrony   | IP65  |
| Temperatura otoczenia   | 0 °C ... 50 °C  |
| Waga produktu   | 90 g  |
| Zakres pomiaru ciśnienia  | 0 MPa ... 0.1 MPa   |
| Zakres pomiaru ciśnienia  | 0 bar ... 1 bar   |
| Zakres pomiaru ciśnienia  | 0 psi ... 14.5 psi  |
| Przyłącze elektryczne   | 4-pin<br>M8x1<br>Wtyczka  |
| Typ mocowania   | opcjonalnie:<br>Przy pomocy otworów przelotowych<br>Przy pomocy gwintu wewnętrznego |
| Przyłącze pneumatyczne 1  | M5  |
| Przyłącze pneumatyczne 3  | Tłumik hałasu, zintegrowany   |
| Przyłącze podciśnienia  | M5  |
| Informacja o materiałach  | Zgodność z dyrektywą RoHS   |
| Materiał uszczelnień  | NBR   |
| Materiał dyszy  | Mosiądz niklowany   |
| Materiał filtra   | PA  |
| Materiał obudowy filtra   | Poliwęglan  |
| Materiał obudowy  | Stop aluminium do przeróbki plastycznej   |
| Materiał tłumika hałasu   | Polietylen<br>Polioksymetylen   |
| Materiał tłoka  | Polioksymetylen   |
| Materiał dyszy wypywowej  | Mosiądz niklowany   |