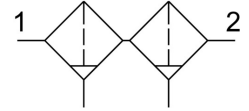


# Zespół filtrów dokładnych LFMBA-1/2-D-MIDI

Numer produktu: 162662

FESTO



## Karta danych

Cechy	Wartość
Wielkość	Midi
Seria	D
Pozycja montażu	w pionie +/- 5°
Dokładność filtracji	0.01 µm
Sprawność filtra	99.9999 %
Spust kondensatu	Odkręcany ręcznie
Konstrukcja	Filtr włókien
Mak. ilość kondensatu	43 ml
Ostona pojemnika	Ostona metalowa
Symbol	00991740
Ciśnienie robocze	1 bar ... 16 bar
Medium robocze	Sprężone powietrze wg ISO 8573-1:2010 [6:8:4] Gazy obojętne
Zgodność z LABS	VDMA24364-B1/B2-L
Klasa czystości powietrza na wyjściu	Sprężone powietrze wg ISO 8573-1:2010 [1:7:2] Gazy obojętne
Temperatura medium	1.5 °C ... 60 °C
Resztkowa zawartość oleju	0.01 mg/m <sup>3</sup>
Temperatura otoczenia	-10 °C ... 60 °C
Waga produktu	1300 g
Typ mocowania	Instalacja na przewodach Przy pomocy osprzętu
Przyłącze pneumatyczne 1	G1/2
Przyłącze pneumatyczne 2	G1/2
Informacja o materiałach	Zgodność z dyrektywą RoHS
Materiał filtra	Włókna borokrzemianowe
Materiał obudowy	Cynkowy odlew kokilowy
Materiał pojemnika	PC