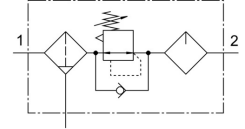


# Zespół przygotowania powietrza FRC-1-D-O-MAXI

Numer produktu: 162745

FESTO



General operating condition

## Karta danych

| Cechy  | Wartość  |
|--|--|
| Wielkość                                     | Maxi   |
| Seria  | D  |
| Zabezpieczenie przed uruchomieniem           | Przycisk obrotowy z zapadką  |
| Pozycja montażu                              | w pionie +/- 5°  |
| Spust kondensatu                             | Odkręcany ręcznie  |
| Konstrukcja                                  | Regulator z filtrem bez manometru<br>Proporcjonalna standardowa smarownica mgłowa  |
| Mak. ilość kondensatu                        | 80 ml  |
| Dokładność filtracji                         | 40 µm  |
| Ostona pojemnika                             | Ostona metalowa  |
| Symbol                                       | 00991775   |
| Wskaźnik ciśnienia                           | Przygotowanie dla G1/4   |
| Ciśnienie robocze                            | 1 bar ... 16 bar   |
| Zakres regulacji ciśnienia                   | 0.5 bar ... 12 bar   |
| Maks. histereza ciśnienia                    | 0.4 bar  |
| Normalny przepływ nominalny                  | 8500 l/min   |
| Medium robocze                               | Sprężone powietrze wg ISO 8573-1:2010 [-:9:-]<br>Gazy obojętne                     |
| Uwaga dotycząca medium roboczego/sterującego | Możliwa praca z powietrzem olejnym (po rozpoczęciu olejenia trzeba je kontynuować) |
| Klasa odporności korozyjnej wg normy Festo   | 2 - średnie obciążenie korozyjne   |
| Zgodność z LABS                              | VDMA24364-B1/B2-L  |
| Klasa czystości powietrza na wyjściu         | Sprężone powietrze wg ISO 8573-1:2010 [7:8:-]<br>Gazy obojętne                     |
| Temperatura medium                           | -10 °C ... 60 °C   |
| Temperatura otoczenia                        | -10 °C ... 60 °C   |
| Waga produktu                                | 2460 g   |
| Typ mocowania                                | Instalacja na przewodach<br>Przy pomocy osprzętu                                   |
| Przyłącze pneumatyczne 1                     | G1   |
| Przyłącze pneumatyczne 2                     | G1   |
| Informacja o materiałach                     | Zgodność z dyrektywą RoHS  |
| Materiał obudowy                             | Cynkowy odlew kokilowy   |
| Materiał pojemnika                           | PC   |