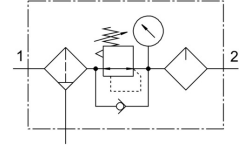


# Zespół przygotowania powietrza FRC-1-D-7-MAXI

Numer produktu: 162761

FESTO



 General operating condition

## Karta danych

| Cechy                                      | Wartość  |
|--|--|
| Wielkość                                   | Maxi   |
| Seria                                      | D  |
| Zabezpieczenie przed uruchomieniem         | Przycisk obrotowy z zapadką  |
| Pozycja montażu                            | w pionie +/- 5°  |
| Spust kondensatu                           | Odkręcany ręcznie  |
| Konstrukcja                                | Regulator z filtrem i manometrem<br>Proporcjonalna standardowa smarownica mgłowa |
| Mak. ilość kondensatu                      | 80 ml  |
| Dokładność filtracji                       | 40 µm  |
| Ostona pojemnika                           | Ostona metalowa  |
| Symbol                                     | 00991761   |
| Wskaźnik ciśnienia                         | Z manometrem   |
| Ciśnienie robocze                          | 1 bar ... 16 bar   |
| Zakres regulacji ciśnienia                 | 0.5 bar ... 7 bar  |
| Maks. histereza ciśnienia                  | 0.4 bar  |
| Normalny przepływ nominalny                | 8700 l/min   |
| Medium robocze                             | Sprężone powietrze wg ISO 8573-1:2010 [-:--:]                                    |
| Klasa odporności korozyjnej wg normy Festo | 2 - średnie obciążenie korozyjne   |
| Zgodność z LABS                            | VDMA24364-B1/B2-L  |
| Temperatura medium                         | -10 °C ... 60 °C   |
| Temperatura otoczenia                      | -10 °C ... 60 °C   |
| Waga produktu                              | 2520 g   |
| Typ mocowania                              | Instalacja na przewodach<br>Przy pomocy osprzętu                                 |
| Przyłącze pneumatyczne 1                   | G1   |
| Przyłącze pneumatyczne 2                   | G1   |
| Materiał obudowy                           | Cynkowy odlew kokilowy   |
| Materiał pojemnika                         | PC   |